

12/11/2024



19^e FORUM RIVIERES

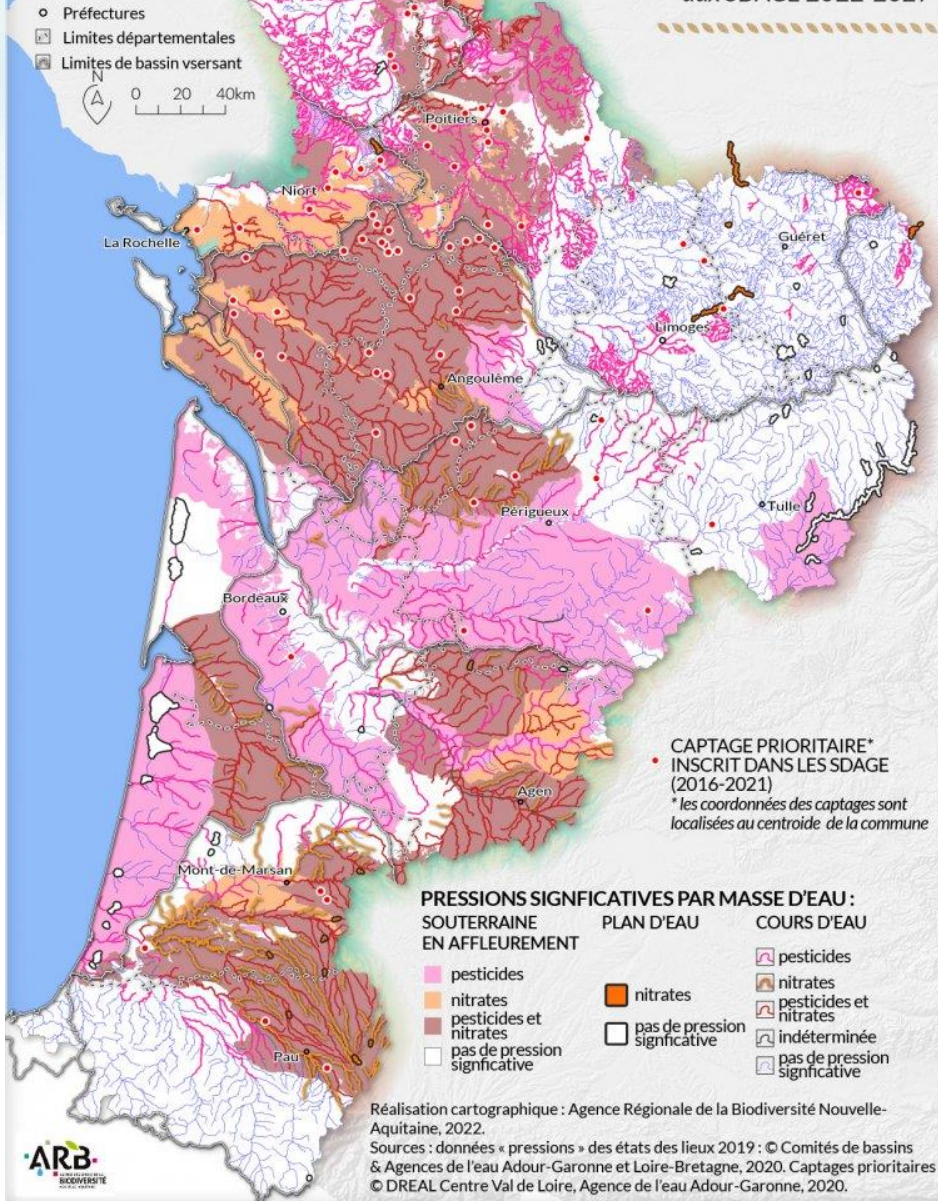
Re. Sources

NOUVELLE-AQUITAINE



PRESSIONS POLLUTIONS DIFFUSES (NITRATES, PESTICIDES) SUR LES MASSES D'EAU CONTINENTALES DE NOUVELLE-AQUITAINE

Etats des lieux 2019 préparatoires aux SDAGE 2022-2027



LA DÉMARCHE RE-SOURCES : ENJEUX EN NA

LE CONSTAT : UNE QUALITÉ DE L'EAU DÉGRADÉE



Une eau polluée



Par les nitrates et pesticides



Principalement d'origine agricole

LA DÉMARCHE RE-SOURCES : ENJEUX EN NA

LE CONSTAT : UNE QUALITÉ DE L'EAU DÉGRADÉE



Initié dans les années 2000 par la Préfecture de Région Poitou-Charentes et étendu en 2018 à la Nouvelle-Aquitaine



Objectif : **reconquérir la qualité des eaux brutes** et répondre à la problématique nitrates et pesticides
Moyen : mise en place d'**actions préventives et volontaires**



3^{ème} convention régionale 2023-2028 comprenant 12 signataires



Cellule de coordination régionale localisée à la Région NA

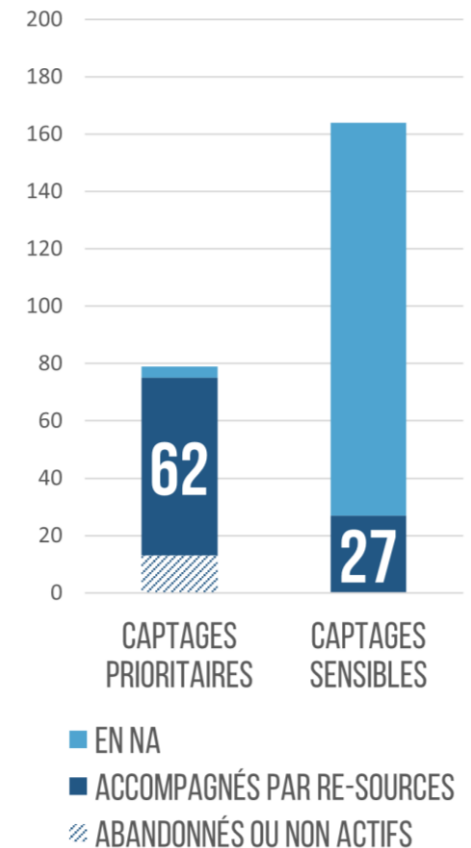
26
collectivités
ENGAGÉES

57
AIRES
D'ALIMENTATION
de captage

50 *animateurs*
RE-SOURCES



Accompagnement des captages dégradés par Re-Sources (2023)



SAU sur Re-Sources : **510 594 ha** soit 13.2 % de la SAU régionale

SAU d'exploitations concernées par Re-Sources : **861 410 ha** soit 22.26 % de la SAU régionale



FINANCEMENTS

PROGRAMME D' ACTIONS

Communication, études, actions collectives, animation territoriale... **pour les PRPDE mais aussi pour les OPA** (CA, coopératives, négoces...)

Taux d'aide : **10-20% RNA, 50-70% AEAG / AELB**

AIDES DIRECTES

Accès à des financements individuels « zone à enjeu eau »
pour les agriculteurs des territoires engagés : PVE, MAEC

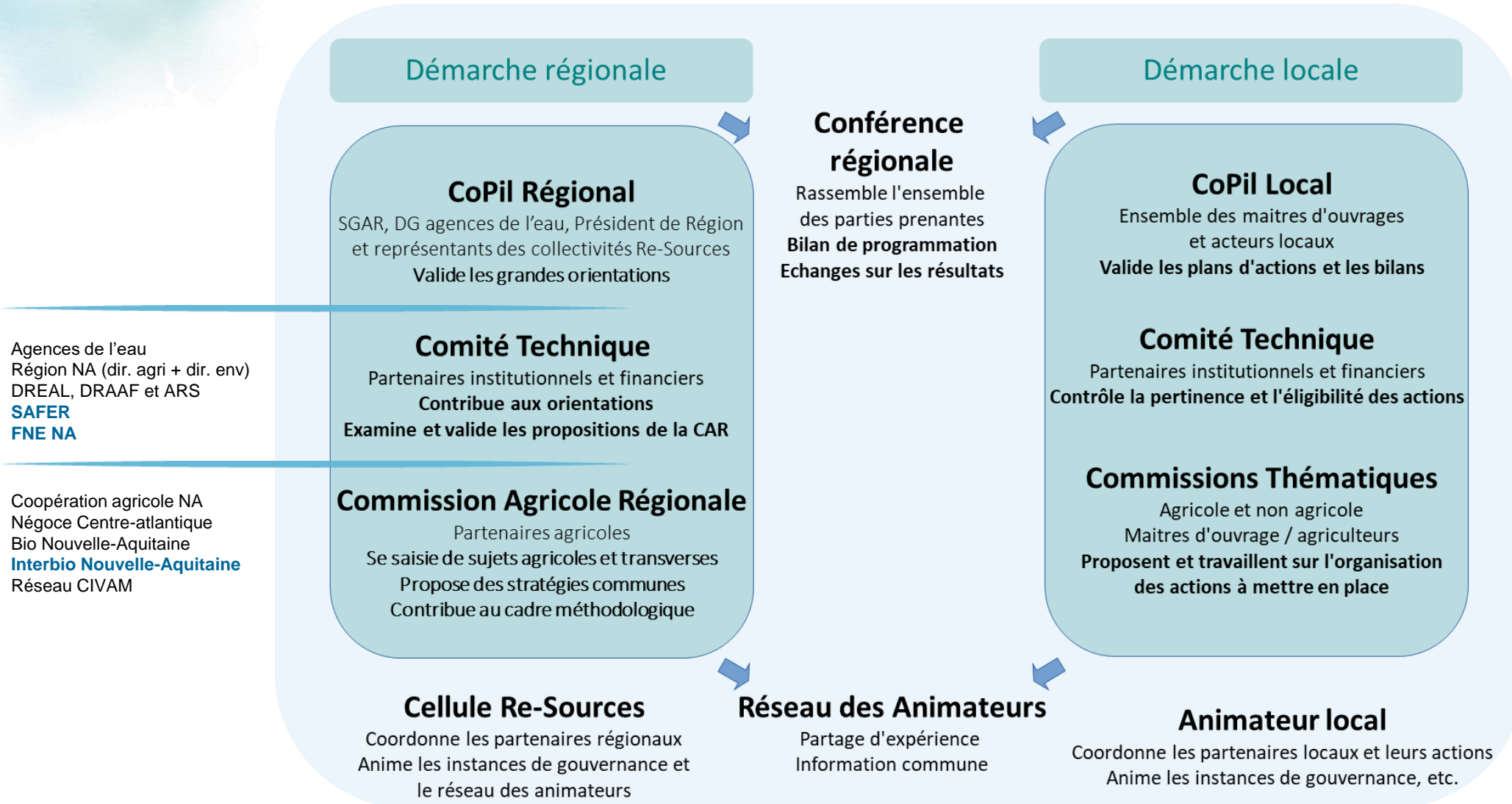


ACCOMPAGNEMENT

Intégration du réseau d'animateurs Re-Sources
accompagnement technique, journées d'échanges,
plateformes collaboratives, groupe de travail... **pour les PRPDE**



+ Bonification et priorisation des territoires Re-Sources
dans les AAP et AMI de la Région NA



Localement des programmes d'actions pour accompagner les agriculteurs, les collectivités et les habitants du territoire vers une réduction des sources de pollution et des pratiques respectueuses de la qualité de l'eau.

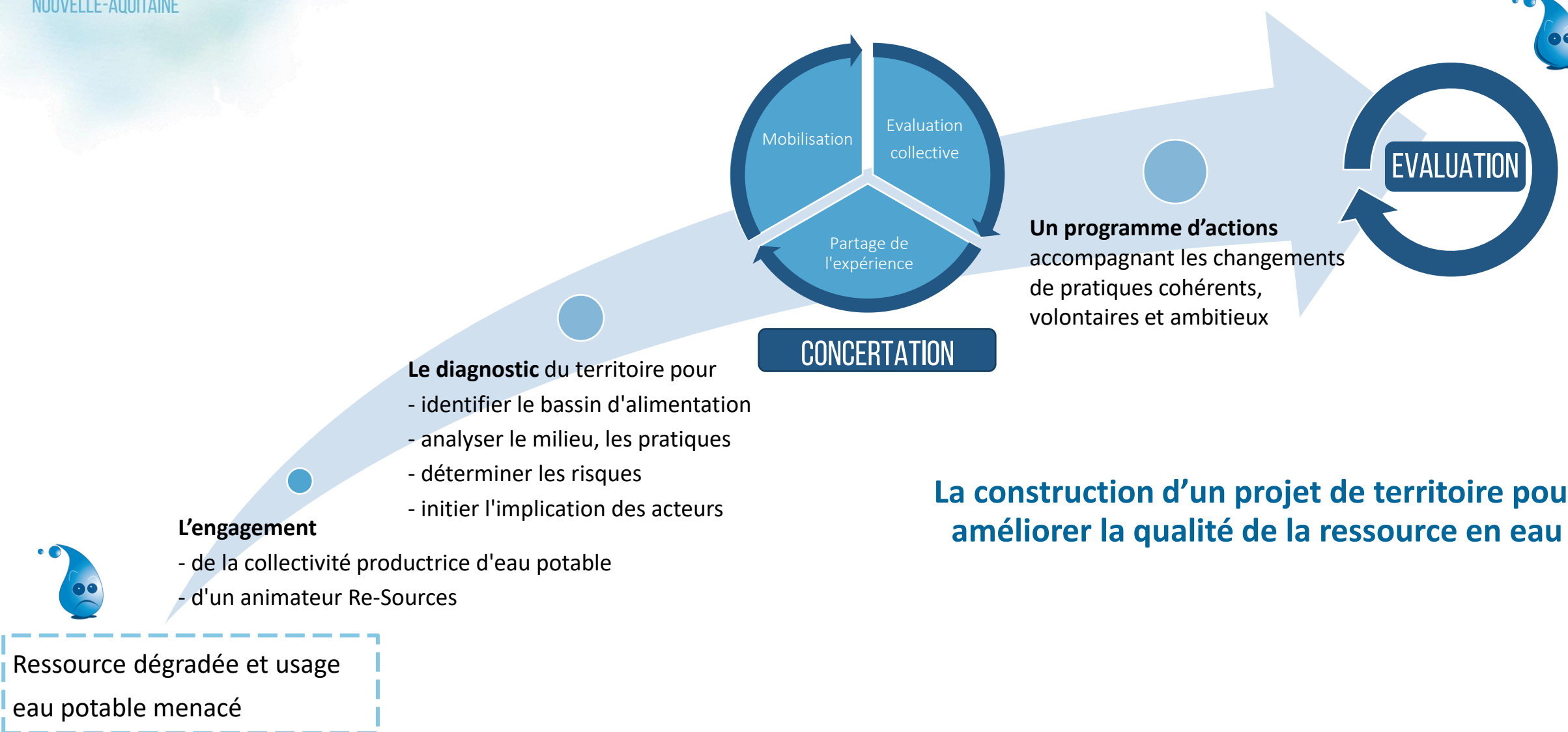
Stratégie d'action

- Mobiliser les acteurs
- Définir une stratégie de préservation et de reconquête de la qualité de la ressource en eau potable
- Conduire des opérations concertées et territorialisées
- Echelle géographique du bassin d'alimentation de captage
- Actions préventives et volontaires
- Des contrats territoriaux sous forme de programmes d'actions de 3 à 5 ans
- Co-piloté avec la profession agricole et les acteurs non agricoles



Des solutions adaptées à chaque territoire :

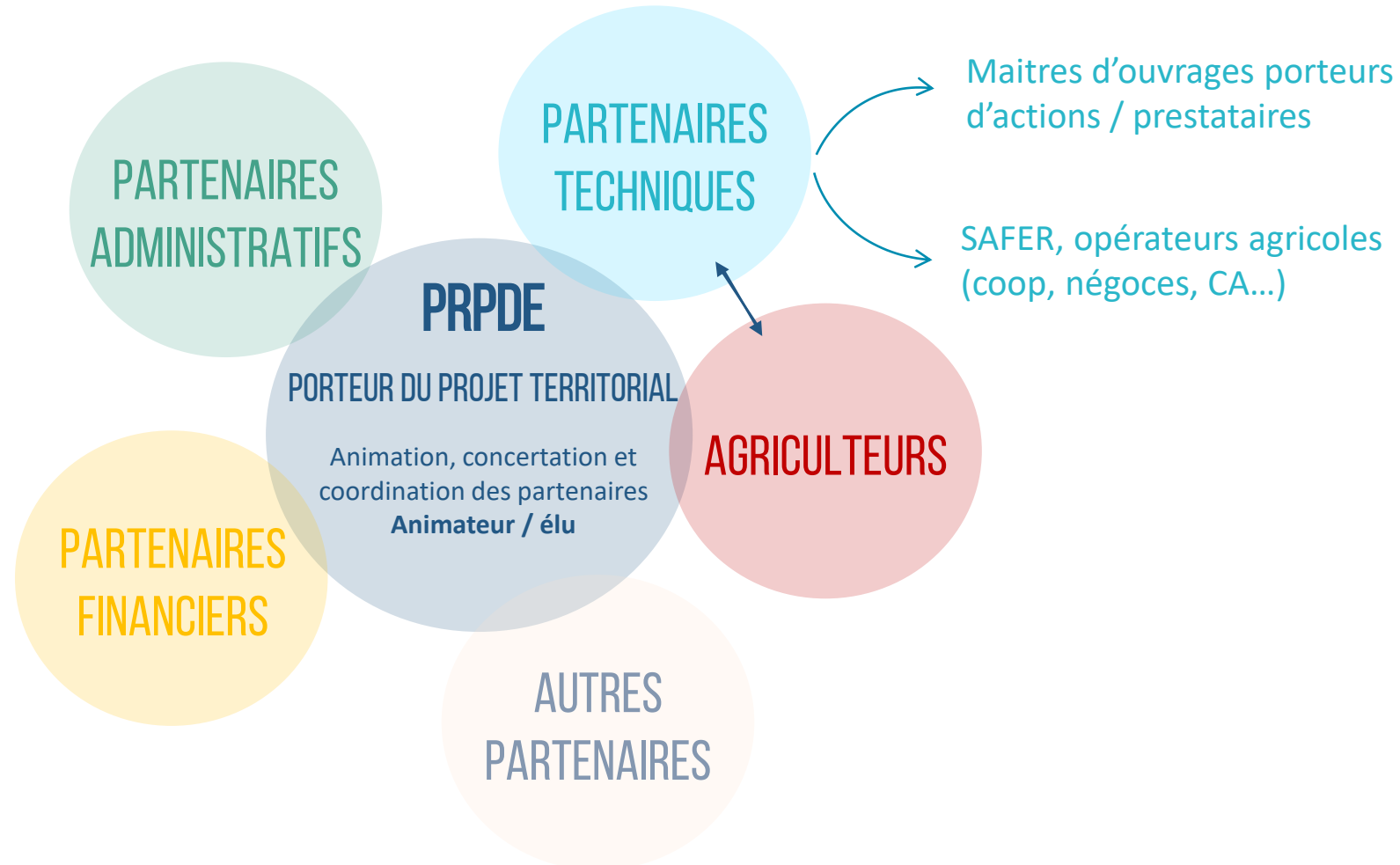
- Maintenir ou développer les prairies
- Allonger les rotations et intégrer des cultures économes en intrant
- Aménager le territoire (haies, agroforesterie, zones tampons)
- Développer les couverts végétaux
- Développer l'Agriculture Biologique
- Agrivoltaïsme...



Une **dynamique d'actions acceptée et efficace** passe par :

- la **prise en compte de la diversité des acteurs** : rôle et positionnement
- et **des jeux d'acteurs** : partenariats techniques ou économiques, organisation administrative et politique

Et la participation de toutes les catégories d'acteurs au stade de la concertation





ÉVOLUTION DES PRATIQUES ET SYSTÈMES AGRICOLES

VOLONTAIRE

Mise en place de pratiques plus favorables à la qualité de l'eau

Accompagnement technique
(individuel et collectif)

Objectif à adapter selon gradient de mise en œuvre :

- Optimisation des pratiques
- Evolution des pratiques
- Changement de système



Dispositifs contractuels

(pour aider à passer le cap ou pérenniser des démarches déjà engagées)

Exemples

- MAEC
- PSE
- Baux environnementaux



FONGIER

Maîtrise de l'usage des terres

Acquisition foncière,
Echanges de parcelles...



DÉVELOPPEMENT DE FILIÈRES

Développement pérenne de cultures
« favorables à la qualité de l'eau »

Cultures bas niveaux d'intrants
Accompagnement financier et technique



AMÉNAGEMENT DU PAYSAGE

EN COMPLÉMENT

Développement d'infrastructures filtrants l'eau pour limiter les transferts de polluants

Actions de protection du bocage, infrastructures agroécologiques, zones tampons, développement des couverts végétaux, ...

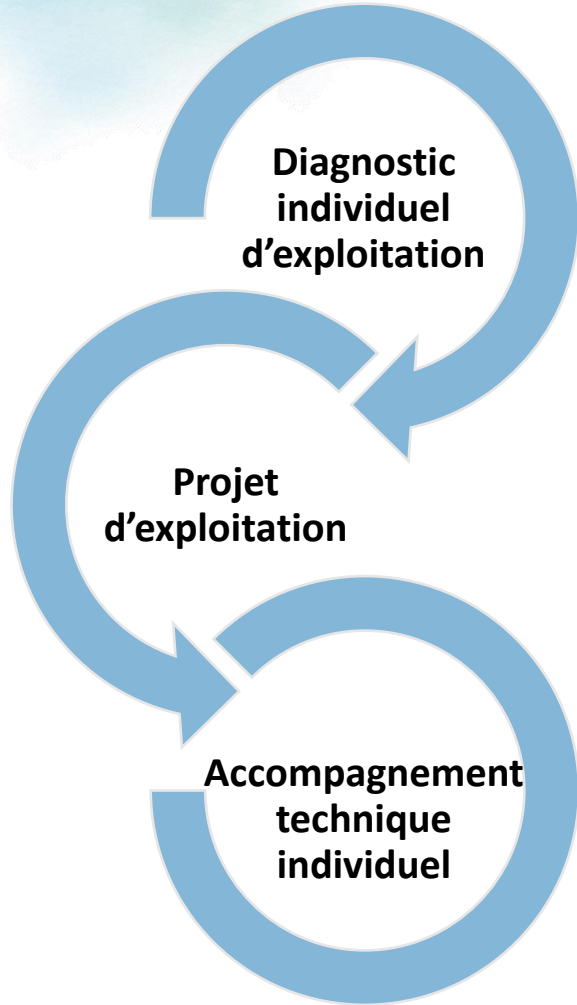
ACCOMPAGNEMENT TECHNIQUE INDIVIDUEL DE L'AGRICULTEUR

Une méthodologie « Re-Sources »

- 1 - Réalisation d'un diagnostic d'exploitation
- 2 - Construction d'un projet d'exploitation validé avec l'agriculteur
Définition d'un programme d'actions pluriannuel pour atteindre les objectifs
- 3 - Mise en œuvre du programme d'actions

1385 agriculteurs diagnostiqués depuis 2015

491 agriculteurs accompagnés individuellement depuis 2015



AIDES DIRECTES AUX AGRICULTEURS

Mesures Agro-Environnementales et Climatique (MAEC)

Syndicats d'eau = opérateurs sur les zones à enjeu Eau

Mesures systèmes sur l'ensemble du bassin, mesures localisées sur les zones prioritaires

Résultats : **35 166 ha en 2015-2020**

27,71M€ - montant médian de 258 000 € par BAC (2015-2019)

Plan Végétal Environnement (PVE)

Promotion du dispositif (plaquette, accompagnement individuel, journée démo)

Résultats : **1557 dossiers PVE entre 2015 et 2022 :**

35,2 M€ de dépenses éligibles / **13,6 M€ d'aides**

Principaux matériels : désherbage mécanique, semis direct/couverts et pulvé confiné

FILIERES ET ALIMENTATION

Semaine des filières « Agriculture et qualité de l'eau »

Evènement interdépartemental 17 – 79 (2018)

Promotion des cultures et filières innovantes et bas-impacts

7 syndicats d'eau associant 18 OPA - 85 participants

Création de filière « SOJA » avec organismes stockeurs, Chambre d'Agriculture, GAB 17, Communauté d'Agglomération de Saintes, agriculteurs, Coop Atlantique, Système U.

Structuration d'une filière chanvre (Grand Poitiers - 86 - en cours)

Accompagnement d'un groupement d'une dizaine d'agriculteurs à la production de 3 ha et à la transformation du chanvre (graine et paille)

Amorçage du marché du bâtiment et de l'alimentation à l'échelle départementale

Identification de la structuration possible de tous les maillons d'une filière locale de production-transformation-consommation du chanvre.

AMELIORER LA CONNAISSANCE DU FONCTIONNEMENT HYDROGEOLOGIQUE



Etudes

Exemple :

ETUDES HYDROGÉOLOGIQUES SUR LES GOUFFRES (EDV – 86 ou SEVT 79)

Etudes sur le fonctionnement des gouffres en secteur karstique

Déterminer des zones prioritaires d'actions

Travailler sur la limitation des transferts rapides

// avec le levier foncier

INFORMER SENSIBILISER



Sensibilisation
des habitants
et du jeune public



Communication
sur les actions
Re-Sources



Valorisation
des bonnes pratiques
des agriculteurs

MON TERRITOIRE AU FIL DE L'EAU (16 - 17 - 79 et 86)

Dispositif éducatif sur l'eau, coordonné par le GRAINE Poitou-Charentes

2 modules scolaires et 1 module grand public animés

par l'une des 11 associations locales d'éducation à l'environnement mobilisées sur chacun des territoires.

CONCOURS PHOTOS DES COUVERTS VÉGÉTAUX (79)

Six syndicats de production d'eau potable en Deux-Sèvres en partenariat avec structures agricoles

Dotation globale de plus de 8 000€ avec 60 ha de semences de couverts et de plantes compagnes

Avec valorisation des agriculteurs lauréats (réseaux sociaux, agri79...)

AAC de La Courance (79)

Baisse des teneurs en Nitrates entre 2012 et 2020 même s'il reste des pics lors d'épisodes pluvieux (à hauteur moindre qu'avant la mise en œuvre du programme Re-Sources)

1^{er} programme d'actions 2010-2014

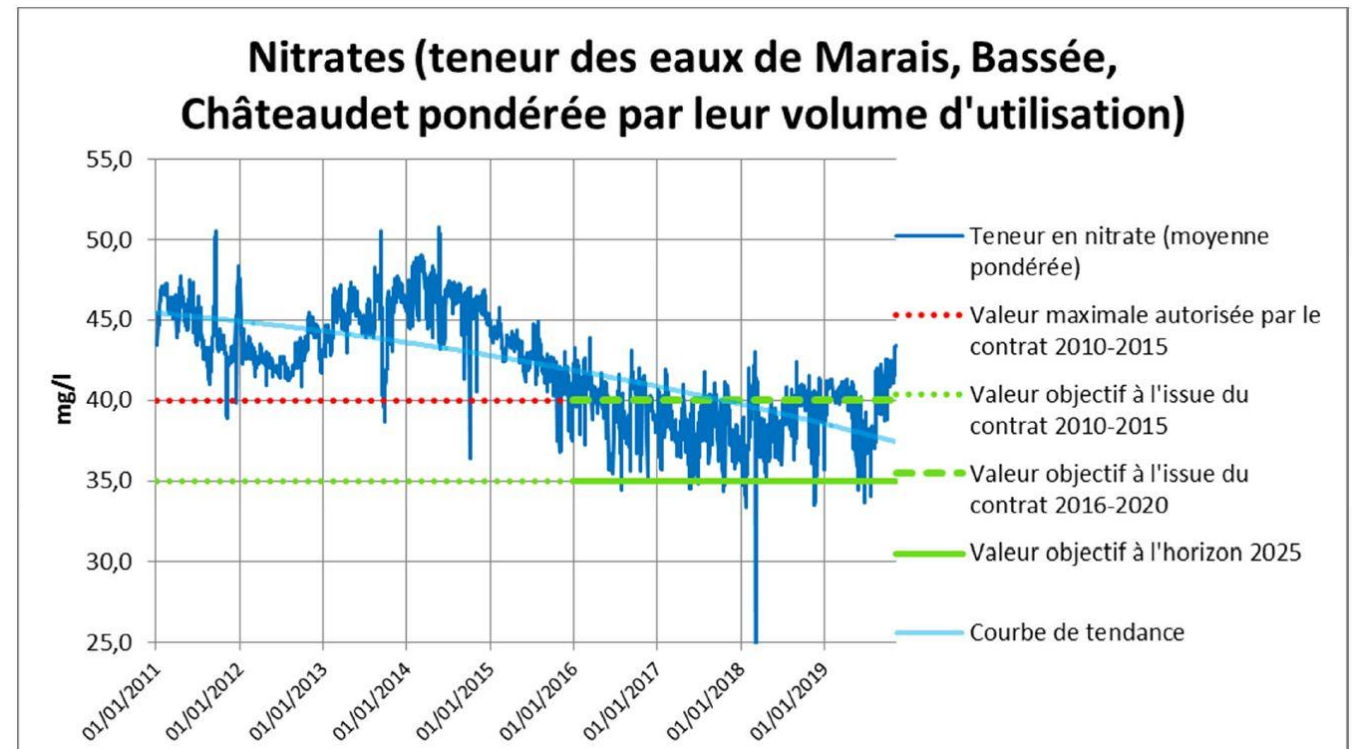
2^e programme d'actions
d'action 2016-2020

1% de la SAU BIO en 2008

à 13% en 2017

22% en 2019

25% en 2022



Une action phare : Une politique foncière visant à protéger les zones les plus vulnérables.

- 24 ha (surface la plus vulnérable de la zone) acquis par la commune et mis en gestion,
- 75 ha contractualisés en MAEC pour la création de prairies,
- 80 ha d'une exploitation convertis en AB,

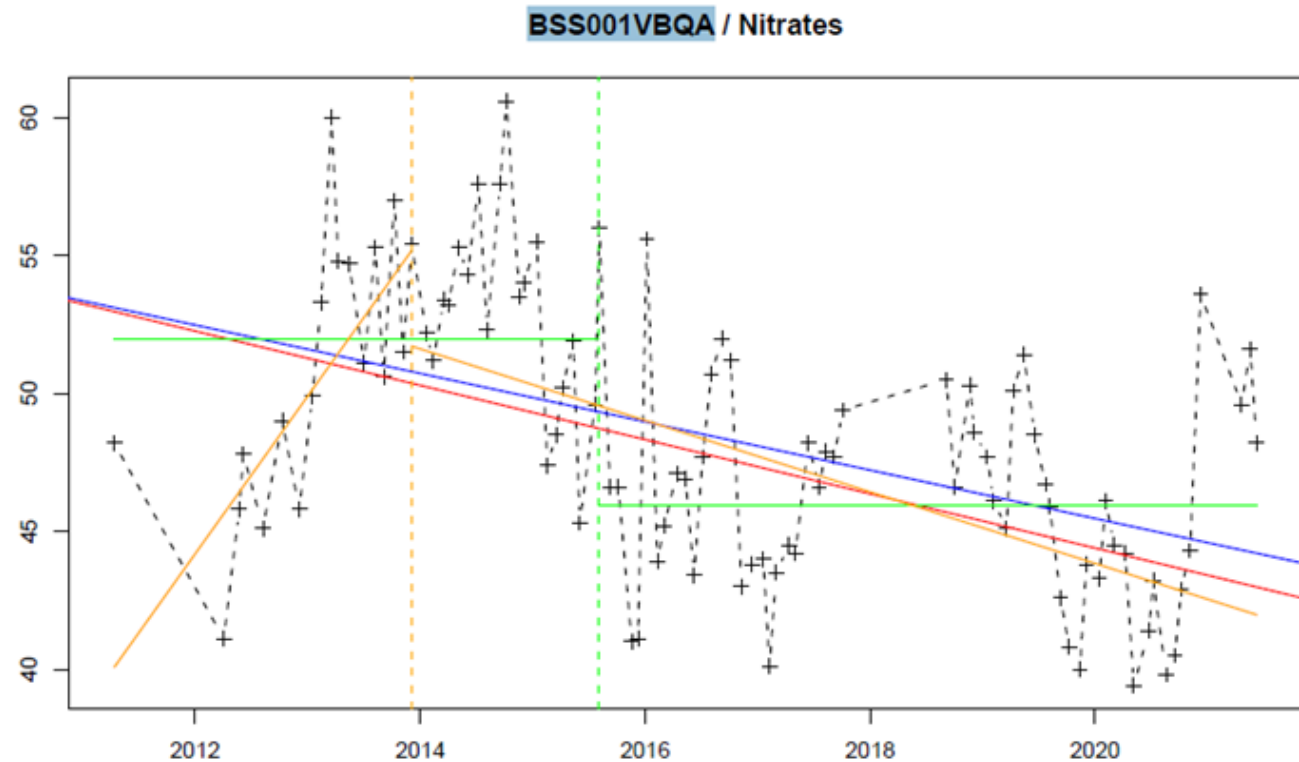
1^{er} programme d'actions 2012-2017

2^e programme d'actions d'action 2019-2023

Tendance à la baisse des concentrations en nitrates

Pas de nouvelle détection de molécules phytos

[Vidéo en ligne](#)



Quelques enseignements :

NITRATES :

1. Ancienneté de l'action sur les AAC :

- **Corrélation positive** entre l'ancienneté d'engagement des aires d'alimentation de captage (AAC) dans Re-Sources (plus de 10 ans) et **diminution marquée** de la concentration moyenne en nitrates.

2. Type de masse d'eau des AAC :

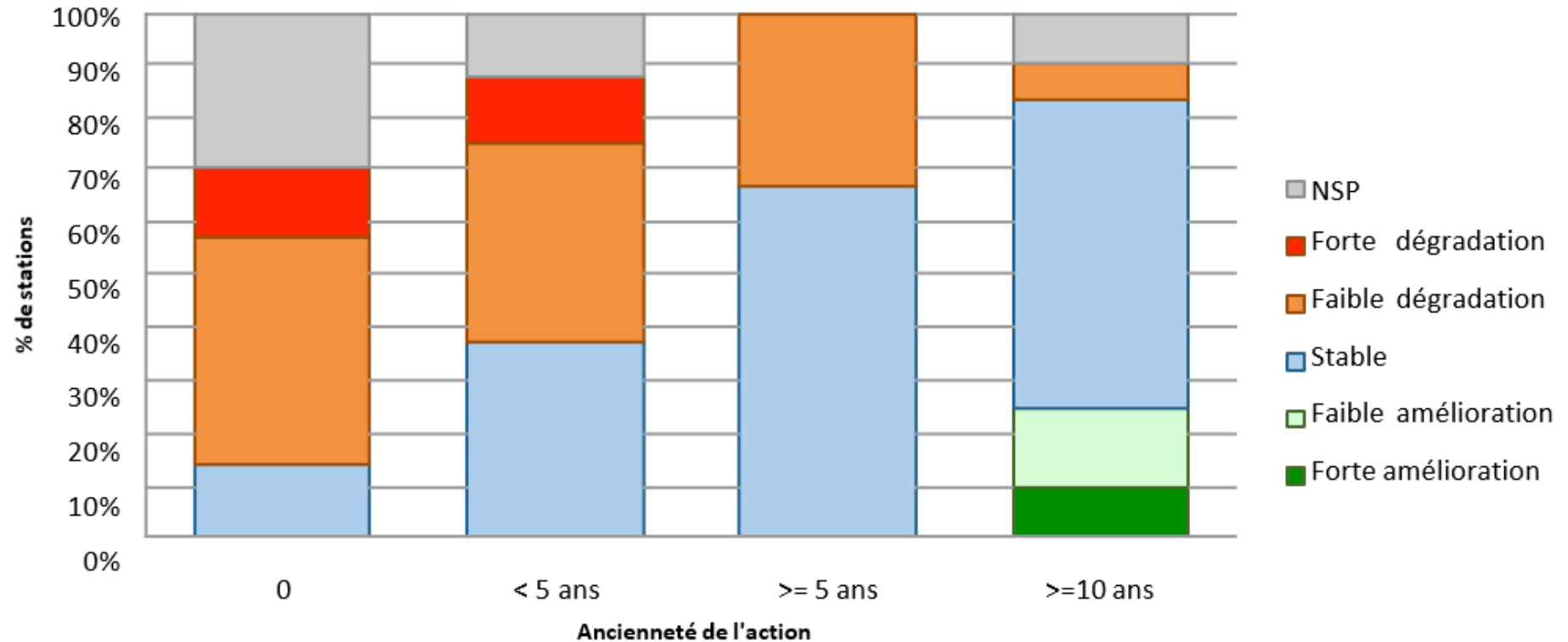
- Les AAC avec des **masses d'eau superficielles** montrent, en moyenne, une **diminution plus forte** de la concentration en nitrates par rapport à celles avec des masses d'eau souterraines.

PRODUITS PHYTOSANITAIRES :

1. Ancienneté de l'action sur les AAC :

- **Corrélation positive** entre l'ancienneté d'engagement des AAC et le **respect accru des seuils** réglementaires pour les produits phytosanitaires.

Evolution du respect des seuils AEP entre les périodes 2010-2014 et 2015-2020 selon l'ancienneté



Il faut du **temps** pour :

- avoir une bonne connaissance du fonctionnement hydrogéologique et des zones les plus vulnérables ;
- bien identifier les différentes pressions et la problématique lors du diagnostic territorial ;
- organiser la gouvernance à la bonne échelle et intégrer l'ensemble des acteurs ;
- animer une véritable concertation pour la co-construction des actions et leur mise en œuvre.

Et pour mener à bien ces programmes, il faut :

- une collectivité motivée et volontaire;
- des moyens humains adaptés et pérennes ;
- un engagement de la profession agricole pour les changements de pratiques, le changement des filières...;
- des aides financières (Etat, Région, Agences...) ;
- ...



243 captages dégradés en Nouvelle-Aquitaine

Amélioration insuffisante de la qualité des ressources mobilisées pour l'eau potable malgré les outils déployés

BESOINS IDENTIFIES

- besoin d'un **portage politique des démarches**
- besoin d'une **implication des acteurs locaux**
- besoin de plus de **synergie entre réglementaire et volontaire**

RECOMMANDATIONS ISSUES DES ÉVALUATIONS

- **Renforcer et amplifier** la protection de la ressource AEP
- **Articuler les actions volontaires** Re-Sources avec les **actions réglementaires** mises en œuvre par l'État

Extension justifiée par la pression sur la ressource

243 captages dégradés en
Nouvelle Aquitaine
79 captages prioritaires
164 captages sensibles

CRITÈRES D'INTÉGRATION

- **Caractère stratégique** du captage (population desservie, caractère unique...).
- Identification comme **enjeu majeur** dans le diagnostic de territoire.
- **Maîtrise d'ouvrage volontaire**.
- Validée par le Comité de Pilotage Régional.

PRIORISATION DE L'INTEGRATION

- Engagement des PRPDE et des EPCI via les captages prioritaires.
- Existence d'un contrat Re-Sources auquel rattacher le captage sensible.

ACTION VOLONTAIRE

- Insuffisante dans certains cas pour améliorer la qualité de l'eau.
- Chaque contrat doit délimiter une **Zone de Protection de l'Aire d'Alimentation de Captage (ZPAAC)** (à chaque renouvellement ou création de contrat).

ACTION RÉGLEMENTAIRE

- Si l'action volontaire ne suffit pas, un **Programme d'Action ZSCE** (Zone Soumise à Contraintes Environnementales) peut être déployé.
- Le passage à un PA ZSCE est évalué par le **Comité de Pilotage Régional** lors des bilans intermédiaires ou finaux du contrat.

MISSIONS DE LA CELLULE

| Animation du programme régional | Animation régionale auprès des animateurs | Appui aux animateurs locaux |
|--|--|--|
| Coordination des partenaires régionaux | Organisation de journées d'échanges « réseau des animateurs », de webinaires, de groupes de travail... | Appui aux animateurs |
| Communication externe : site internet, production de supports | Animation d'outils d'échange : Discord, Plateforme Re-Sources, lettre d'information | Suivi des contrats locaux |
| Rendre compte de l'avancement des opérations et des résultats de la démarche | Elaboration ponctuelle de notes Re-Sources | Production de documents d'accompagnement : cadre méthodologique Re-Sources, annexe technique de l'animateur... |

ÉQUIPE

Coordinateur : Damien LADIRE : zone 86 + coordination des partenaires régionaux et de la Cellule

Technicienne régionale : Audrey TOUNISSOU : zone 86 + TDB + suivi

Animateurs régionaux :

Benoit TEXEREAU : zones 79 + 17 (CDA La Rochelle)

Cindy ROLLER : zones 16 + 17 + 64

Margaux PFISTER : zones 40 + 33 + 47 + 16 (EPTB Charente)

Emilie GUERET : zones 23 + 24 + 19

Missions distinctes mais interconnectées : Gestion des milieux aquatiques (GEMAPI) et Alimentation en Eau Potable (AEP) peuvent se renforcer mutuellement.

Maximiser l'impact : Reconquérir la qualité de l'eau, renforcer la prévention des inondations et la protection des milieux aquatiques.

Renforcer la résilience des territoires : Vision intégrée de la gestion de l'eau et de l'environnement pour répondre aux enjeux climatiques et environnementaux.

→ *Exemples concrets à développer ou à renforcer :*

Information et sensibilisation des acteurs locaux :

- Mobiliser les agriculteurs et acteurs locaux sur les enjeux de la qualité de l'eau et des milieux aquatiques.
- Renforcer les relations de travail entre les animateurs de bassins versants et des aires d'alimentation de captage.

Formation et accompagnement :

- Former les agriculteurs et partenaires techniques aux pratiques de gestion de l'eau.
- Accompagner les changements de pratiques pour une gestion durable et protectrice des ressources en eau.

MERCI DE VOTRE
ATTENTION

Pour nous contacter : re-sources@nouvelle-aquitaine.fr

Site internet : re-sources-nouvelle-aquitaine.fr

