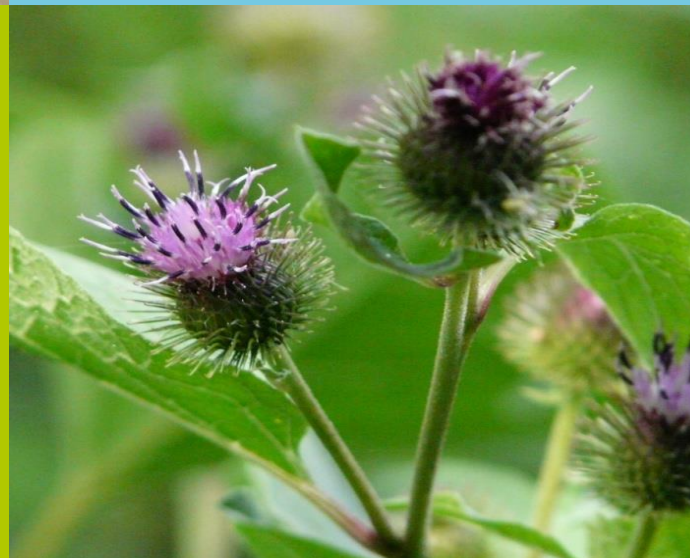




Réseau TMR

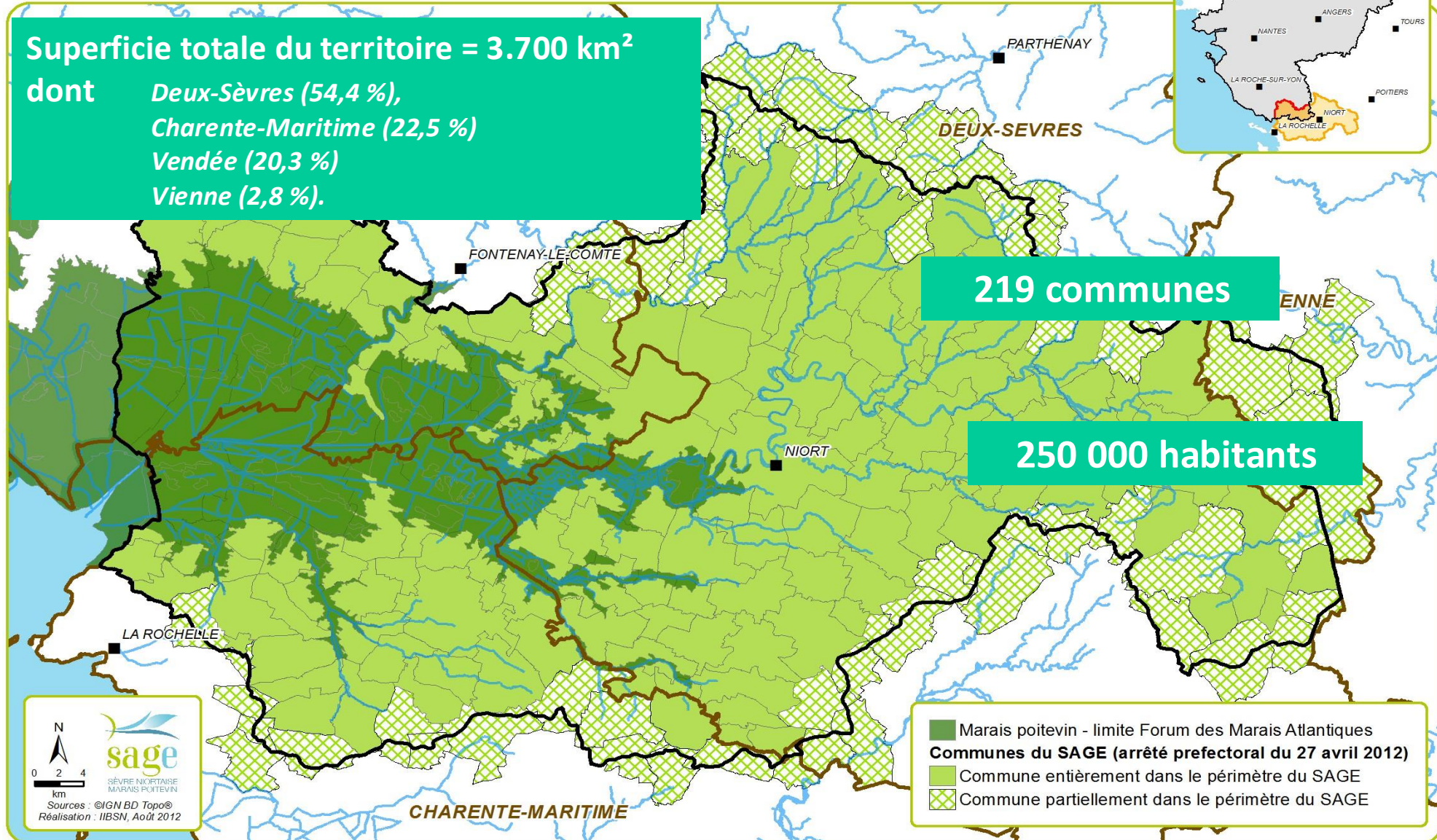
Démarche
d'inventaire des
zones humides



13 novembre 2025 – Lathus-Saint-Rémy

SAGE du bassin de la Sèvre niortaise et du Marais poitevin *Périmètre général*

Superficie totale du territoire = 3.700 km²
dont Deux-Sèvres (54,4 %),
Charente-Maritime (22,5 %)
Vendée (20,3 %)
Vienne (2,8 %).



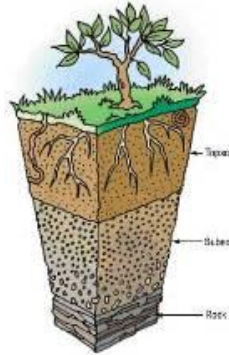
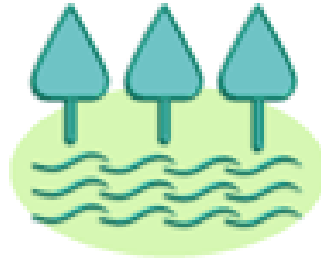
Approbation du SAGE le 29 avril 2011....

DÉFINITIONS DES ZONES HUMIDES



Loi sur l'eau 1992 :

Ce sont « les terrains exploités ou non, habituellement inondés ou gorgés d'eau douce, salée ou saumâtre de façon permanente ou temporaire ; la végétation, quand elle existe, y est dominée par des plantes hygrophiles pendant au moins une partie de l'année" (article L211-1).



La présence d'eau : les sols sont engorgés d'eau de façon permanente ou temporaire

La présence de sols caractéristiques : observation de traces d'hydromorphie

Critère persistant et observable toute l'année

La végétation hygrophile : plantes adaptées aux milieux humides comme les joncs, la salicaire, les saules, les aulnes...

Complété par un arrêté ministériel du 24 juin 2008 modifié

RÈGLEMENTATION

Commission locale de l'eau (CLE)
Méthodologie d'inventaires



Comité de bassin
Demande d'inventaires



Etat
Importance des ZH
gestion ressource en eau



Europe
Bon état des milieux aquatiques



Schéma
d'Aménagement
et de Gestion des Eaux
SAGE

Schéma Directeur
d'Aménagement
et de Gestion des Eaux
SDAGE

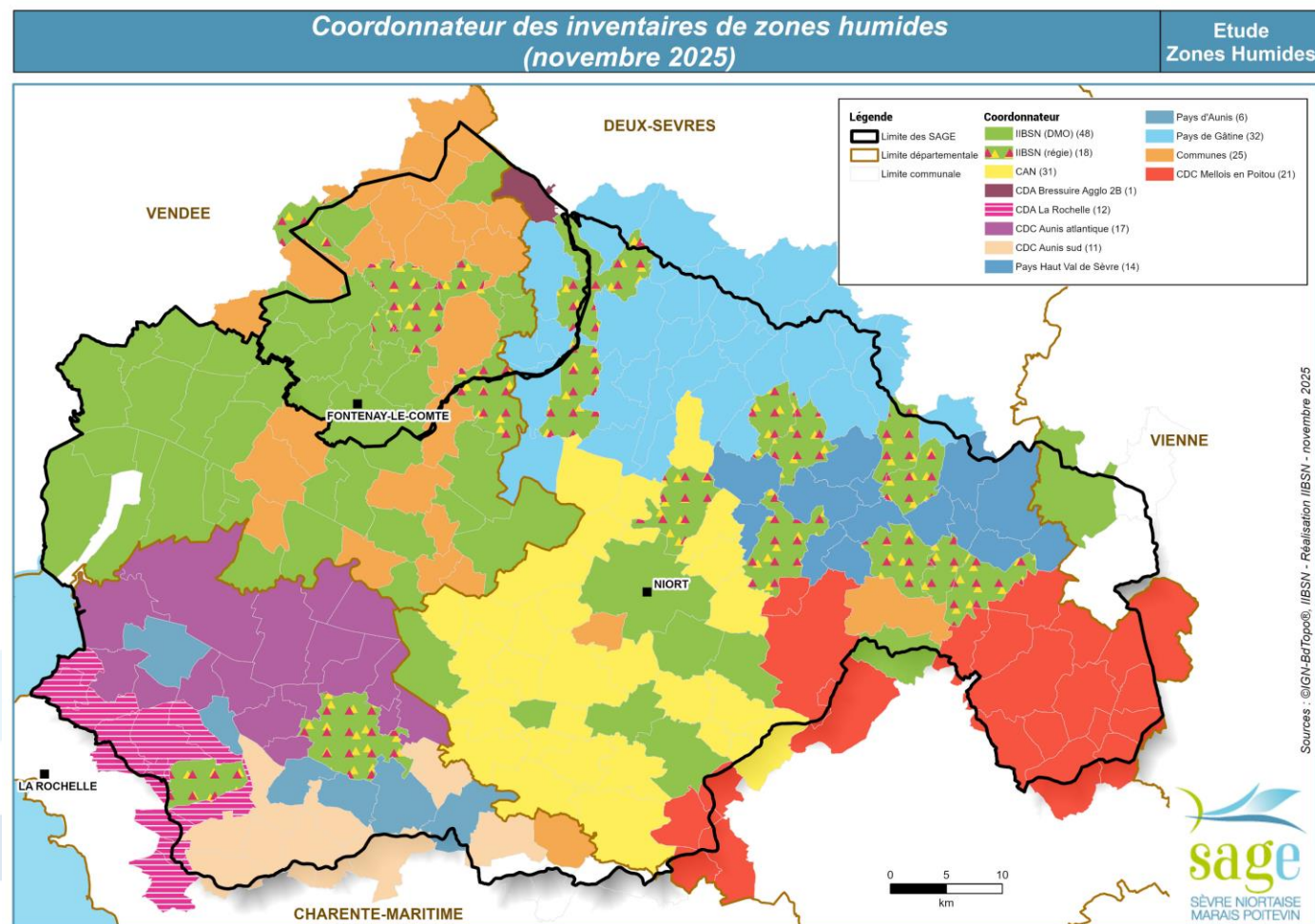
Loi sur l'Eau et les Milieux Aquatiques
30 décembre 2006

Directive européenne Cadre sur l'eau
2000

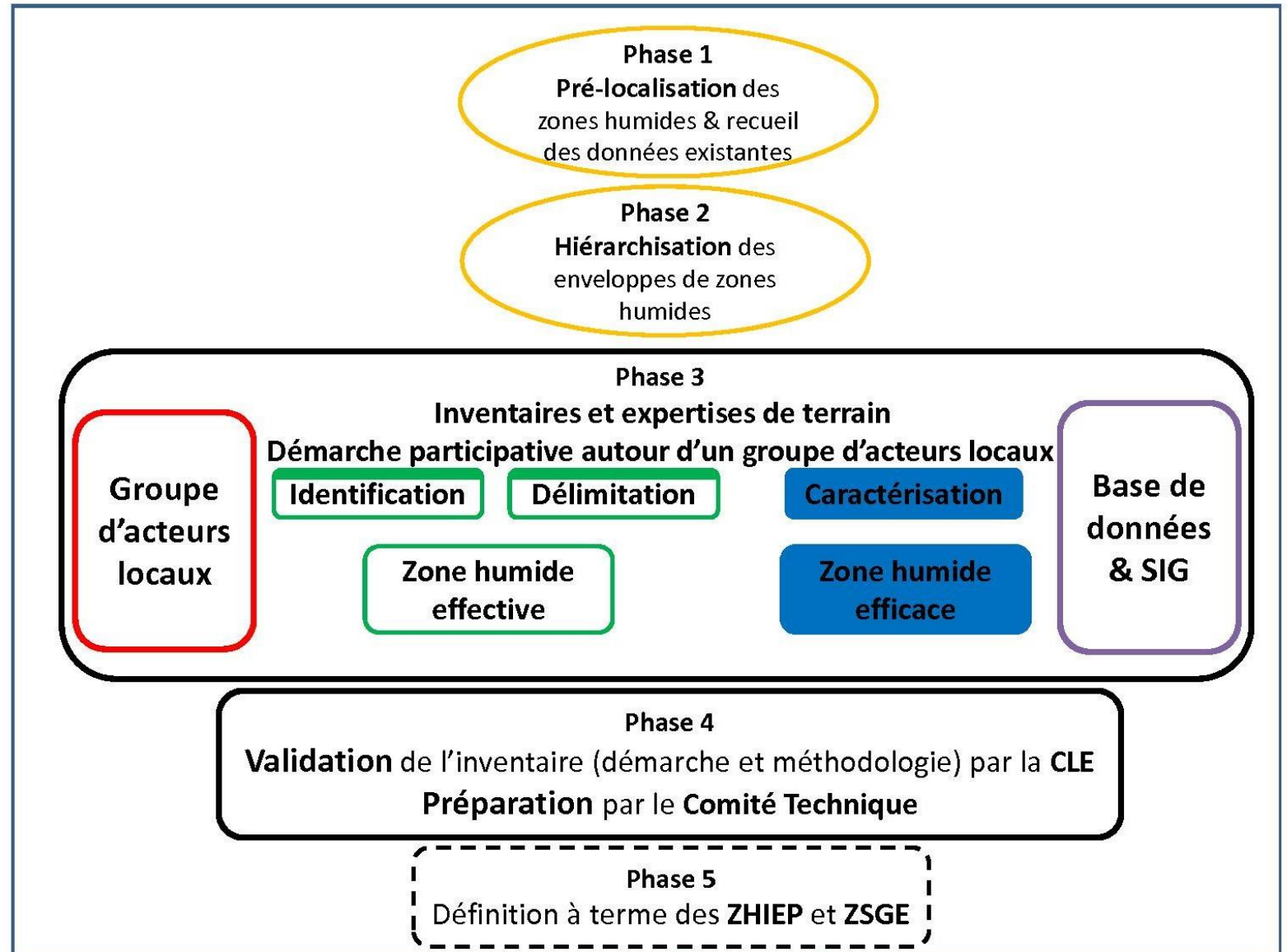
SAGE SNMP - Réalisation de l'inventaire, préservation et reconquête des zones humides (hors Marais poitevin)

4G-3 : Des inventaires communaux des zones humides sont réalisés à une échelle d'au minimum 1/7000 avant le 31 décembre 2012.

Cet inventaire a lieu à l'initiative du maire, et en concertation avec l'ensemble des catégories d'usagers (élus, services de l'État, agriculteurs, pêcheurs, chasseurs, associations de protection de la nature...).



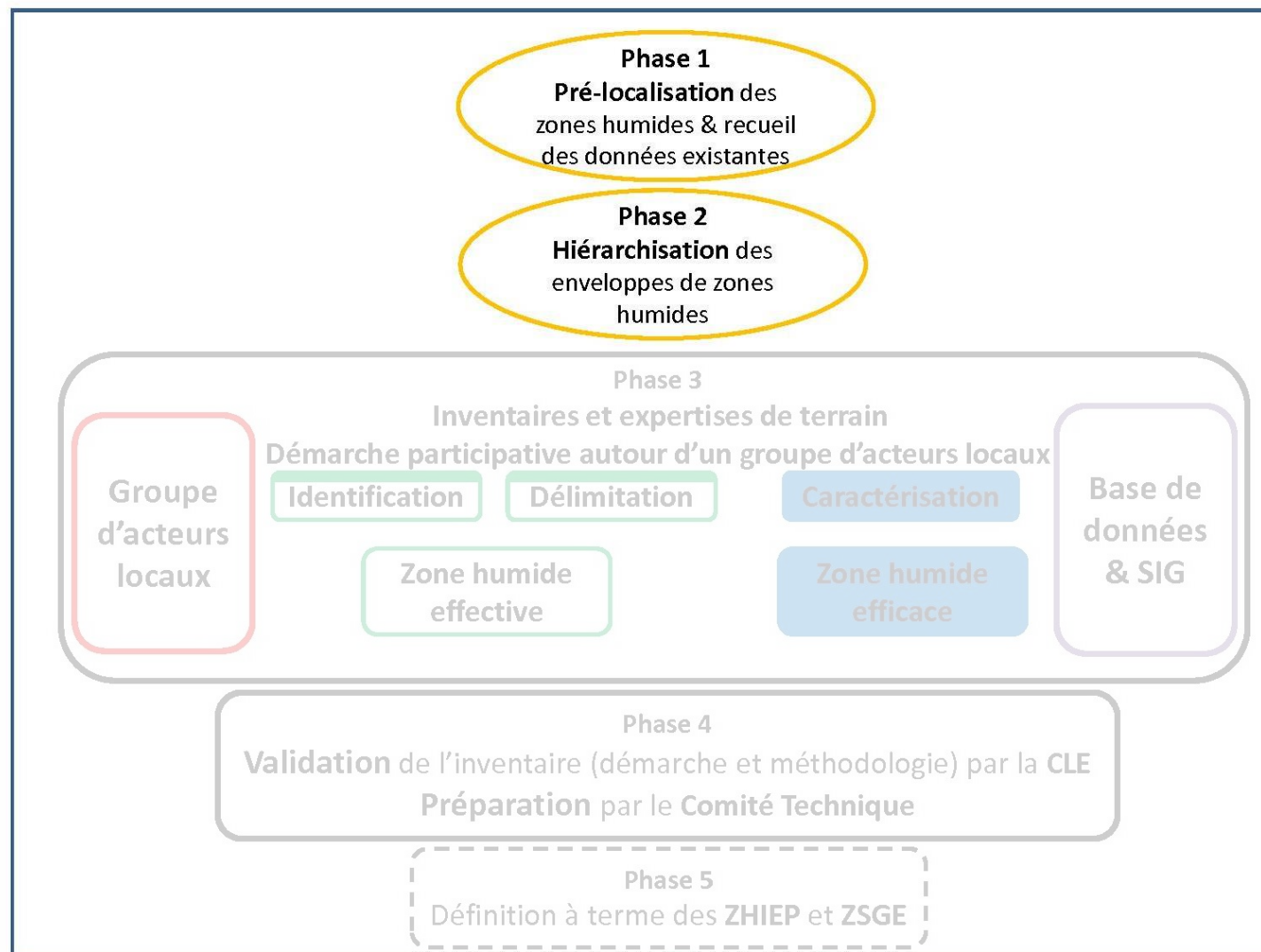
DÉMARCHE GLOBALE D'INVENTAIRE DES ZONES HUMIDES – ÉCHELLE SAGE SNMP



PHASE 1 et 2 – PRÉINVENTAIRES



PRÉINVENTAIRE DES ZONES HUMIDES



PRÉINVENTAIRE DES ZONES HUMIDES – PRÉLOCALISATION ET RECUEIL DES DONNÉES EXISTANTES

Zones Humides Probables

- Phénomènes d'inondations
- Remontées de nappes
- Parcelles en prairie et fourrage
- Géologie
- Pédologie
- Pré-localisation de la DREAL Poitou Charente
- Prélocalisation Agrocampus ouest
- Pâtis de l'État Major
- Parcelles en bord de cours d'eau
- Parcelles ayant un plan d'eau
- Parcelles en pente faible
- Enjeux d'urbanisme

ZHP

Compilation de nombreuses données à large échelle



Pâtis de l'État Major

TABLEAU DES TEINTES CONVENTIONNELLES, DES ROUTES ET DES DIVISIONS TERRITORIALES.	
(Topographie)	
20,000'	40,000'
Routes Impériales pavées, bordées d'arbres et sans arbres.	
Routes Impériales empierreées, bordées d'arbres et sans arbres.	
Routes Départementales empierreées, bordées d'arbres et sans arbres.	
Routes en bois, bordées d'arbres et sans arbres.	
Chemins de Fer.	
Chemins vicinaux de grande communication.	
Bois.	Bois terminés.
Prés.	Vergers.
Vignes.	Haies et Jardins.
Marais et Eaux.	Marais Salés.
Tourbières.	Deuyères et Dunes.
	Sables et Galets.
	Rochers plats sous le M.

IGN

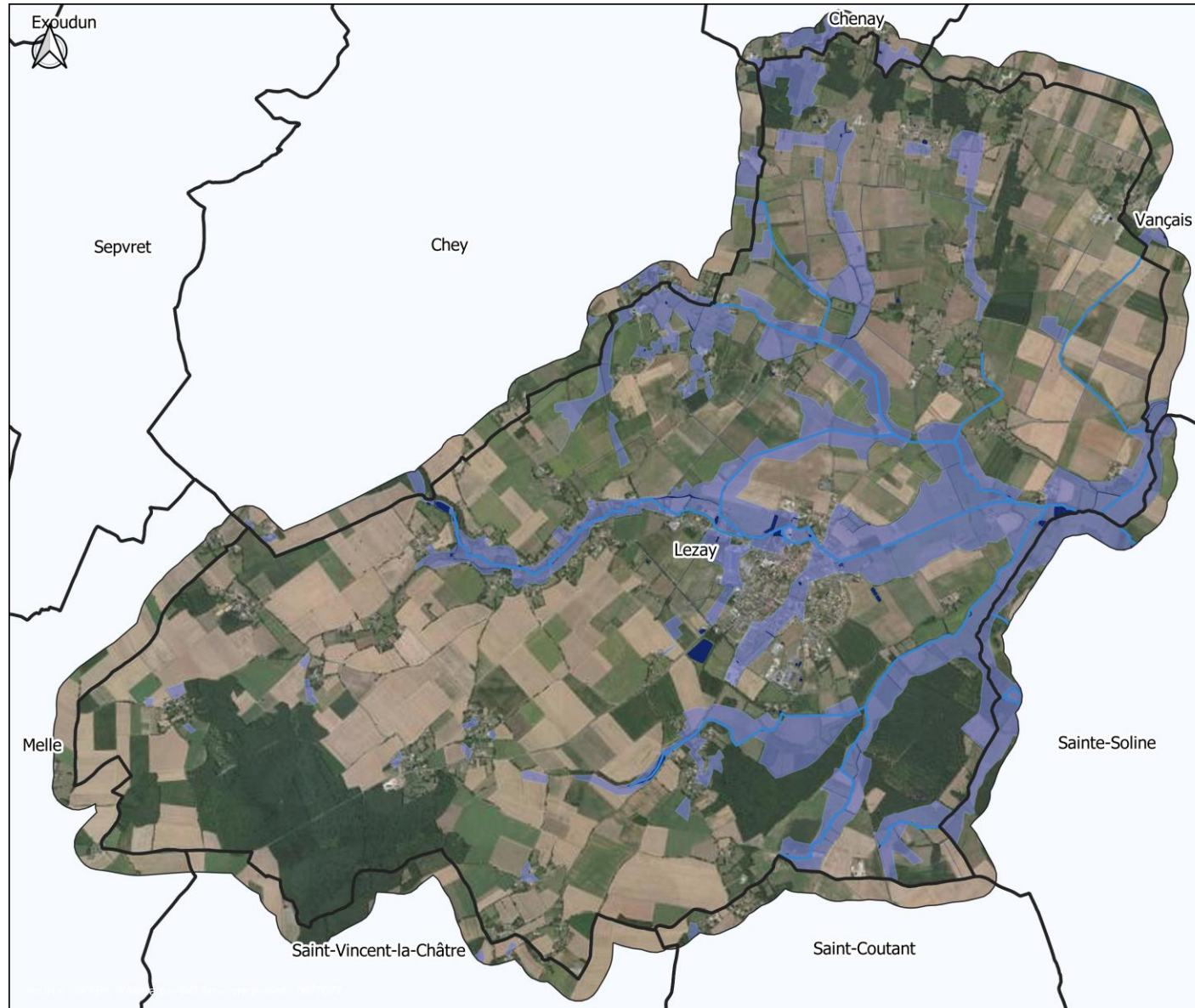
Couche 1 : Aujourd'hui (photos)

Remonter le temps

<https://remonterletemps.ign.fr/>



Pâtis de l'État Major



Pâtis de l'Etat major :

➡ Prés dont le sol est peu portant

- Zones inondables
- Secteurs engorgés
- Secteurs de sources

/!\ Inclus des zones infranchissables escarpées ou rocheuses.

/!\ Exclus les bois humides.

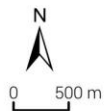
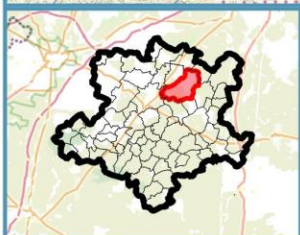
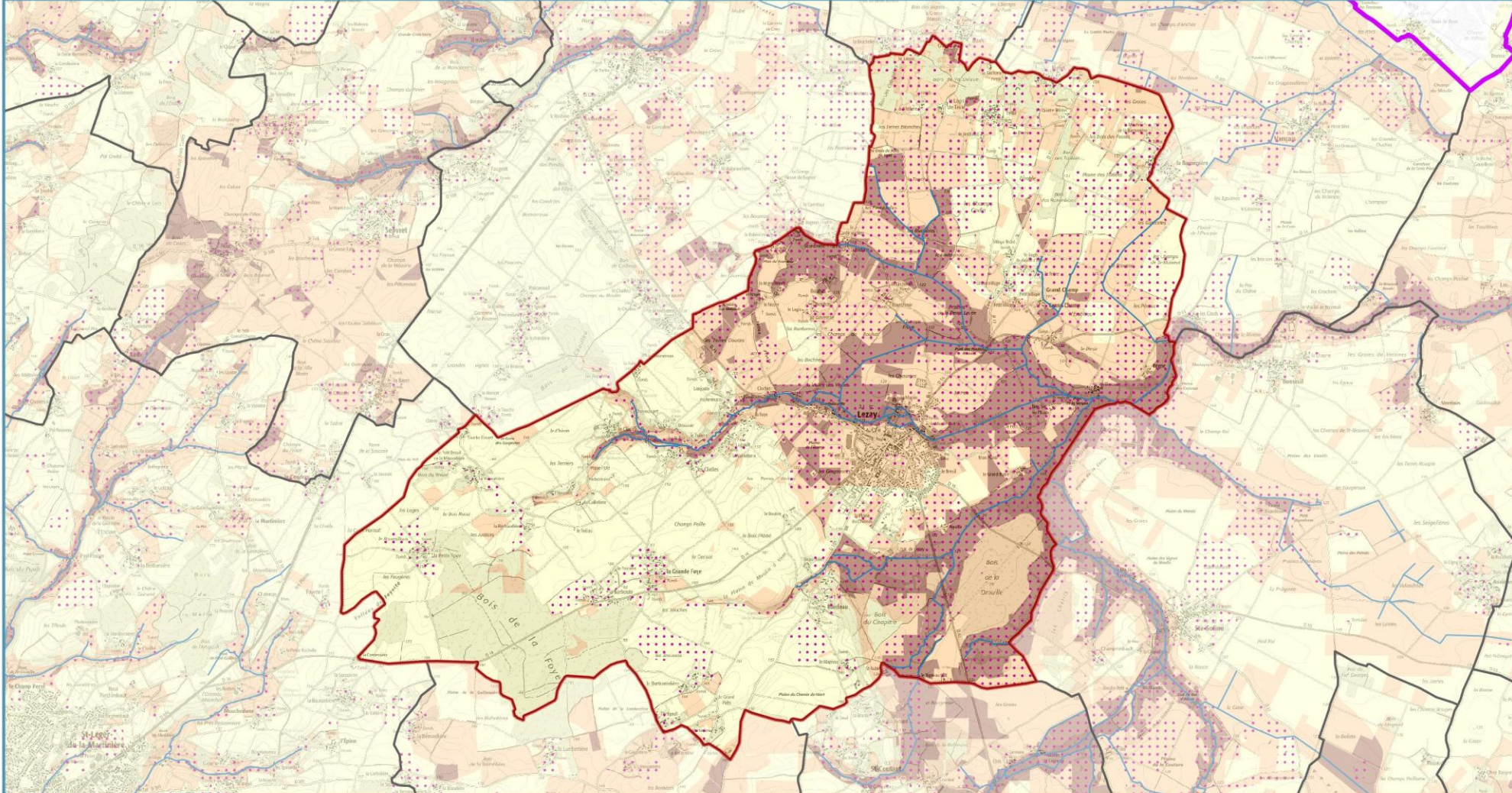
Zone humide probable

Probabilité de zones humides

Lot n°5
Commune : Lezay (79148)

Zones Humides à
prospector à minima

1 851 ha



Sources : ©IGN BD Topo®, IIBSN.
Réalisation : IIBSN, aout2021.

Repères

- Limite CC du Mellois en Poitou
- Surface hors Zone d'étude (ZH)
- Limite d'étude : Lezay

- Autre limite communale
- Limite départementale
- Cours d'eau principaux

Probabilité de présence de zone humide

- faible
- moyen
- fort

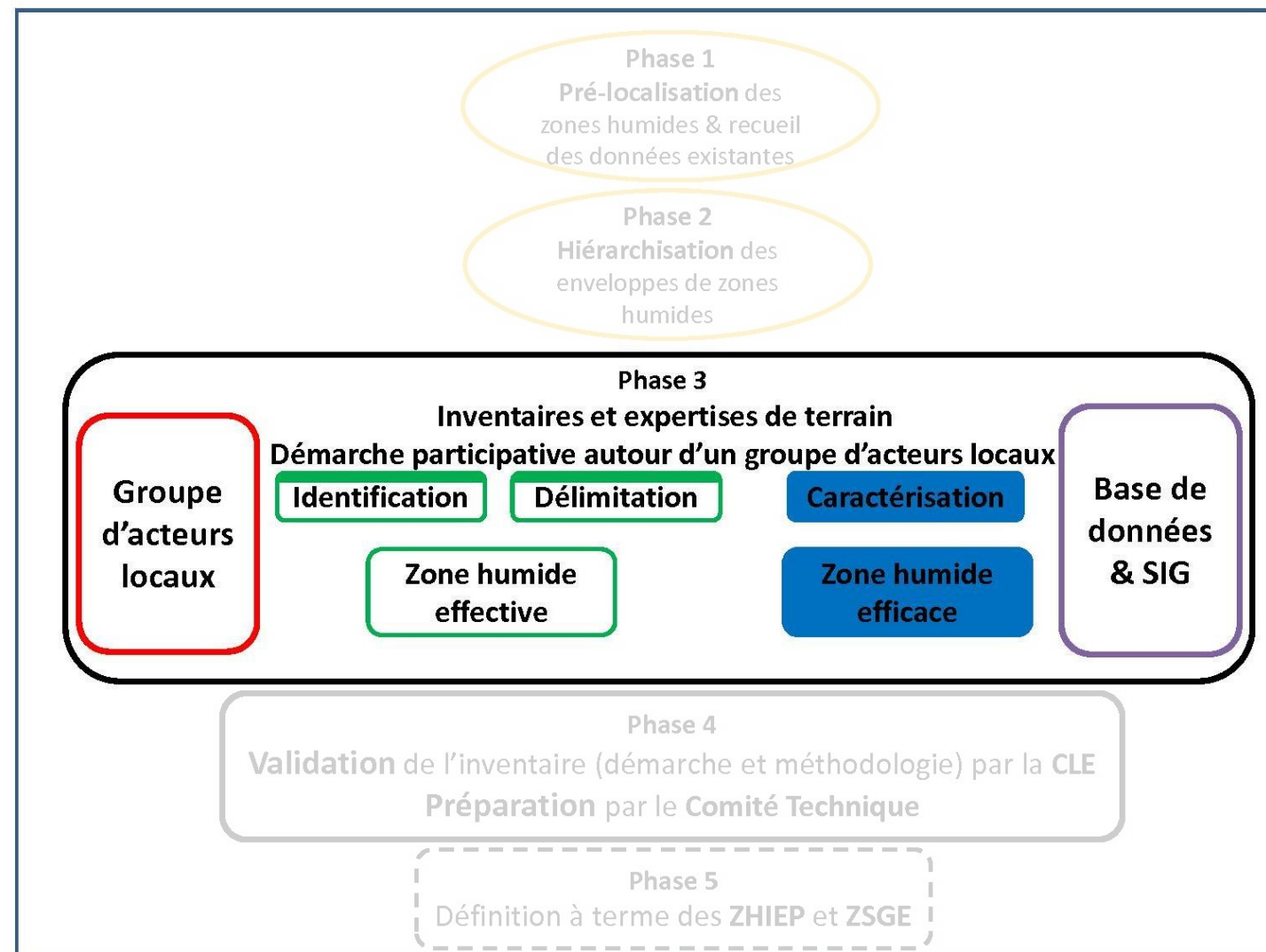
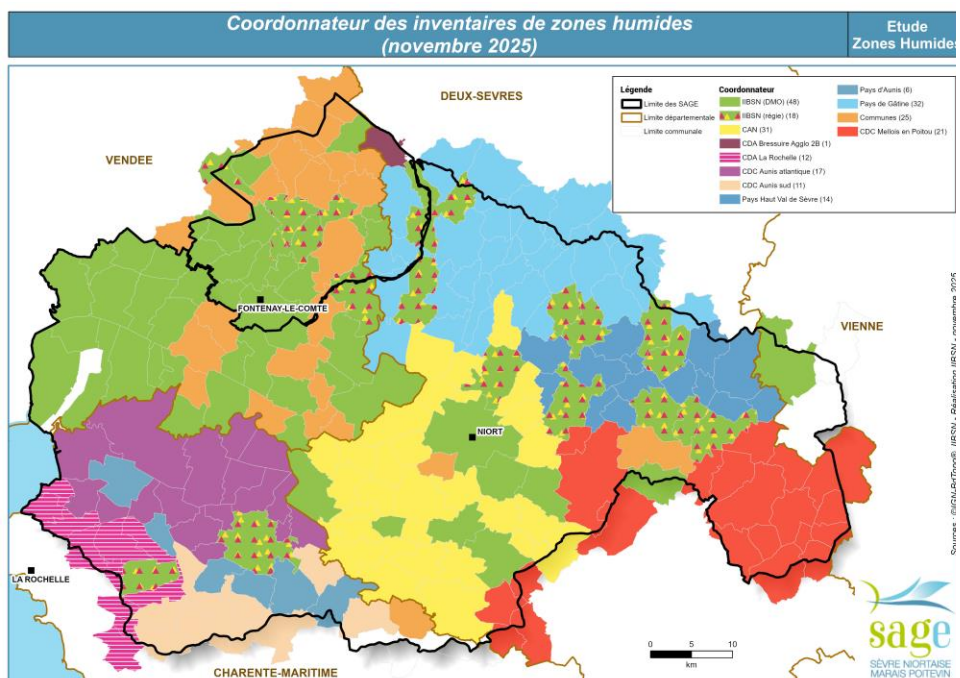
Zone à prospector

- Zone à prospector

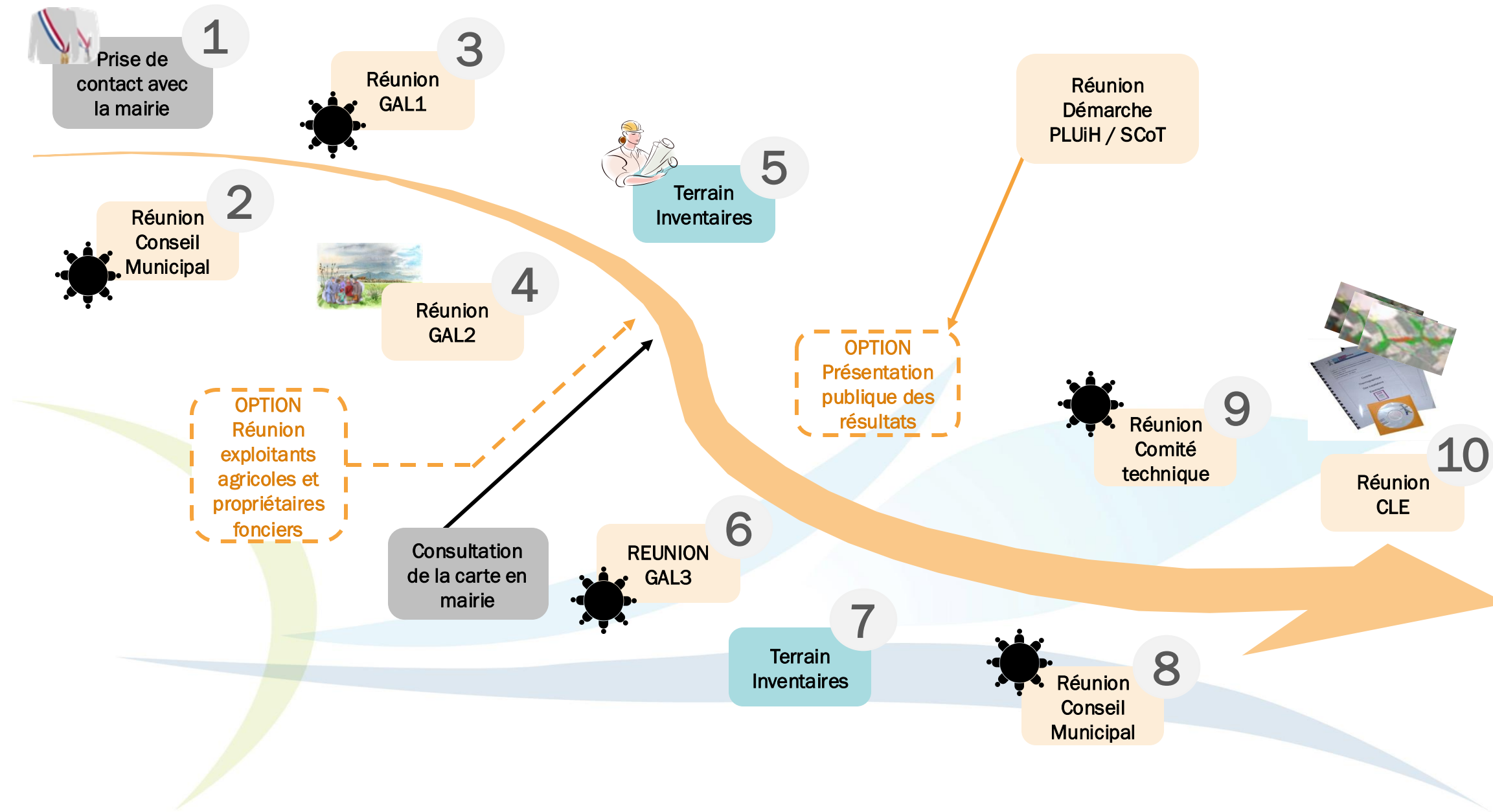
PHASE 3 – INVENTAIRES DE TERRAIN



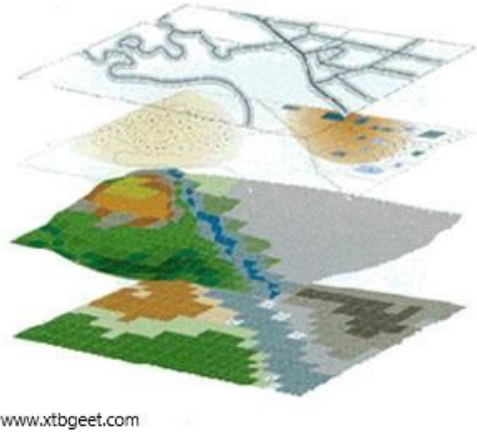
DÉMARCHE GLOBALE D'INVENTAIRE DES ZONES HUMIDES – ÉCHELLE SAGE SNMP



PHASAGE DE L'ÉTUDE



PRISE EN COMPTE DES PRÉCISIONS APPORTÉES PAR LES USAGERS SUR LES PRÉ-LOCALISATIONS DES ZONES HUMIDES



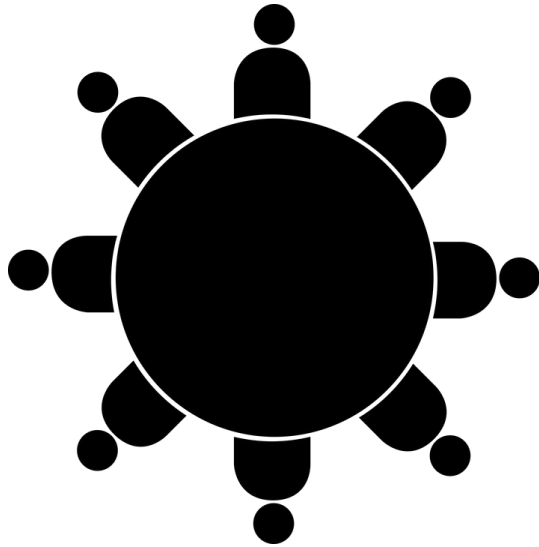
Zones Humides Probables

- Zones Humides Probables calculées
- Issues de nombreuses données

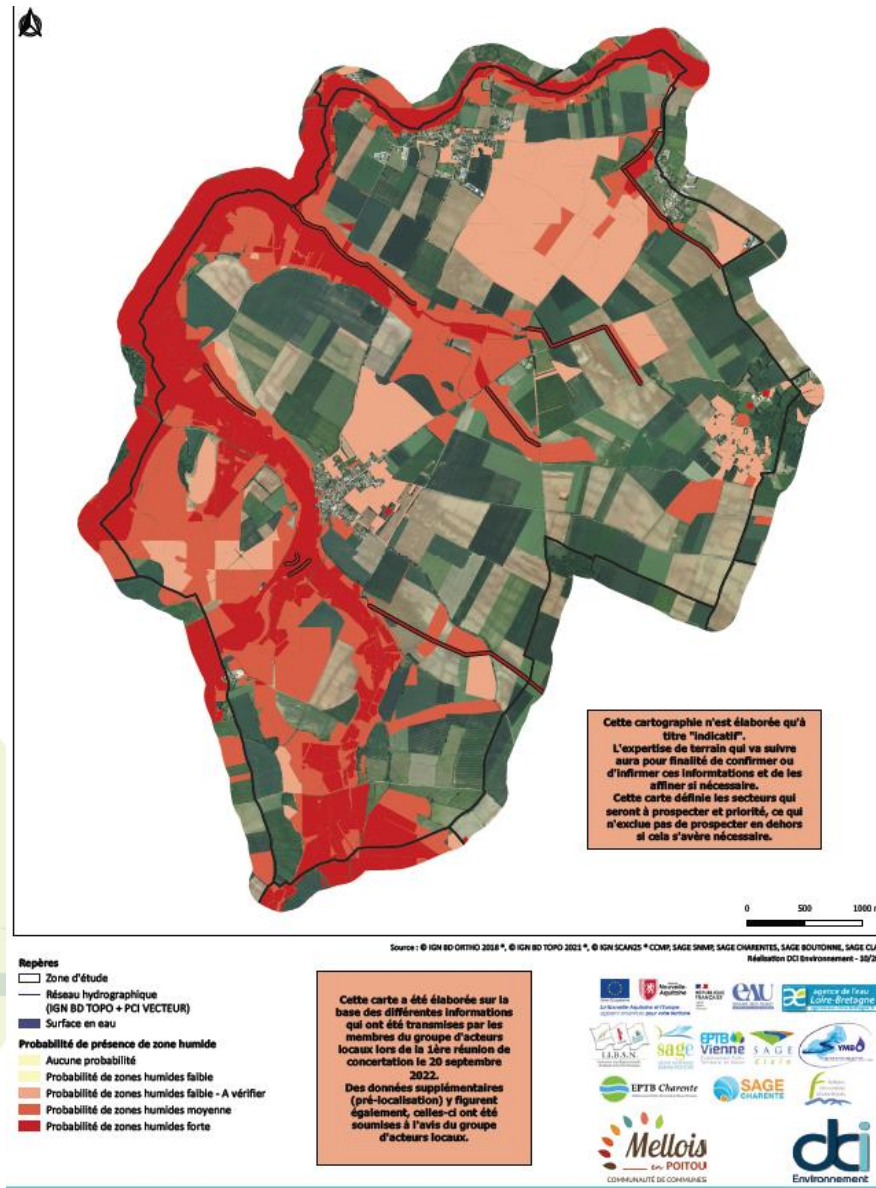
+

Dires d'Acteurs Locaux

- Informations sur la dynamique de l'eau
- Complémentaires à la ZHP
- Basés sur les spécificités locales de la commune



PRISE EN COMPTE DES PRÉCISIONS APPORTÉES PAR LES USAGERS SUR LES PRÉ-LOCALISATIONS DES ZONES HUMIDES



Zones Humides à prospector à minima

860 ha

Zones Humides d'acteurs

425 ha

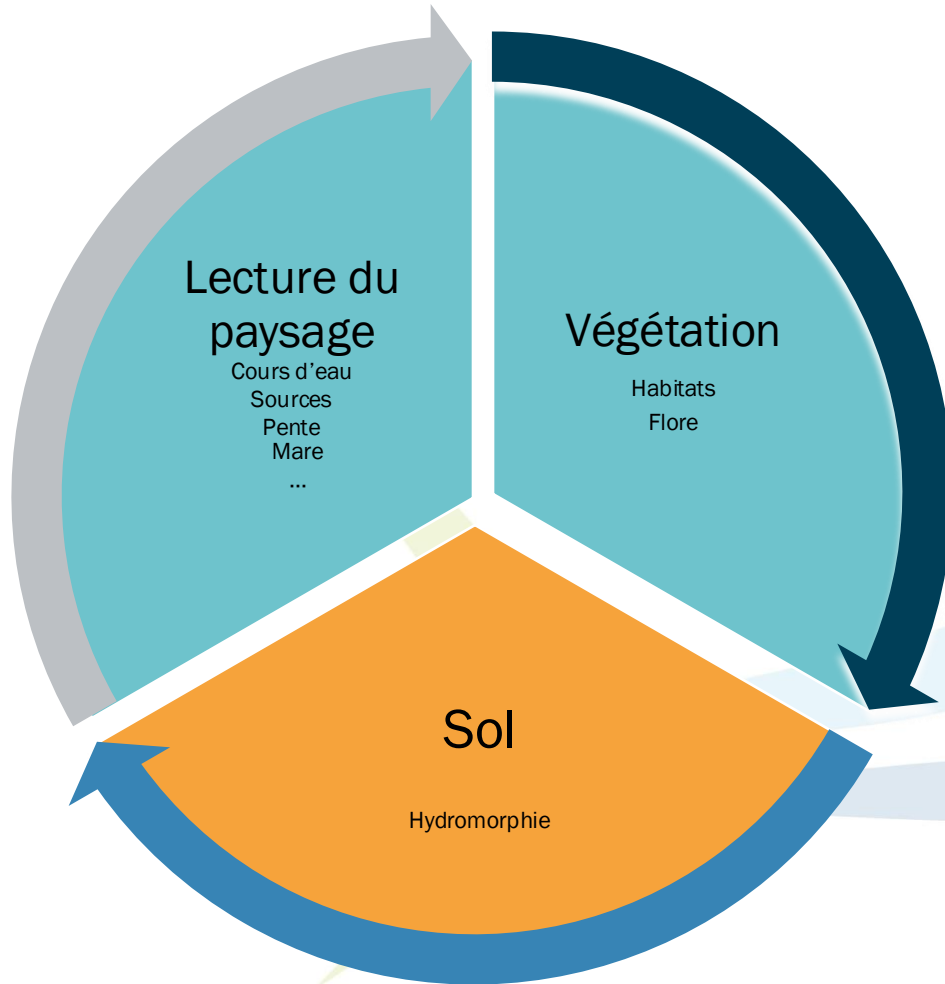
Zones Humides à prospector total

1 285 ha

MÉTHODE D'INVENTAIRE DES ZONES HUMIDES

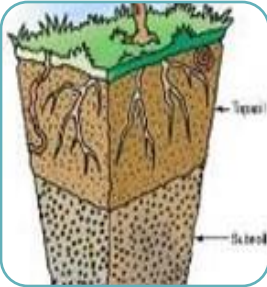
Procédure d'indentification

Sur la base de l'Arrêté du 24 juin 2008
précisant les critères de définition et de
délimitation des zones humides



La lecture du paysage

- Pente
- Cours d'eau
- Mare
- Source
- ...



Le sol

- Sondage à la tarière
- Recherche à l'œil nu de traces d'hydromorphie



Végétation

- Liste des plantes indicatrices définie au niveau national
- Arrêté du 24 juin 2008 modifié (> 50% du recouvrement)

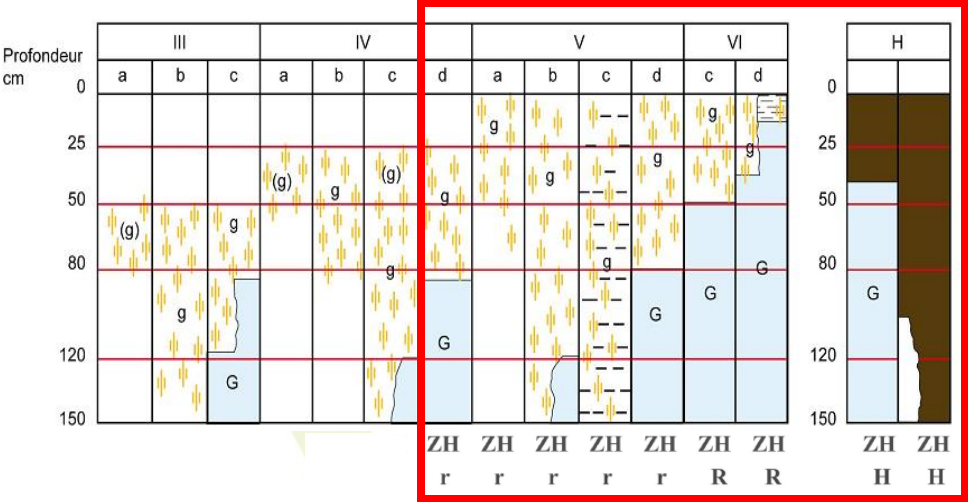
MÉTHODE D'INVENTAIRE DES ZONES HUMIDES

Procédure d'indentification

D'après le critère pédologique :

Identification grâce au critère pédologique à la tarière manuelle

ILLUSTRATION DES CARACTÉRISTIQUES DES SOLS DE ZONES HUMIDES



Morphologie des sols correspondant à des "zones humides" (ZH)

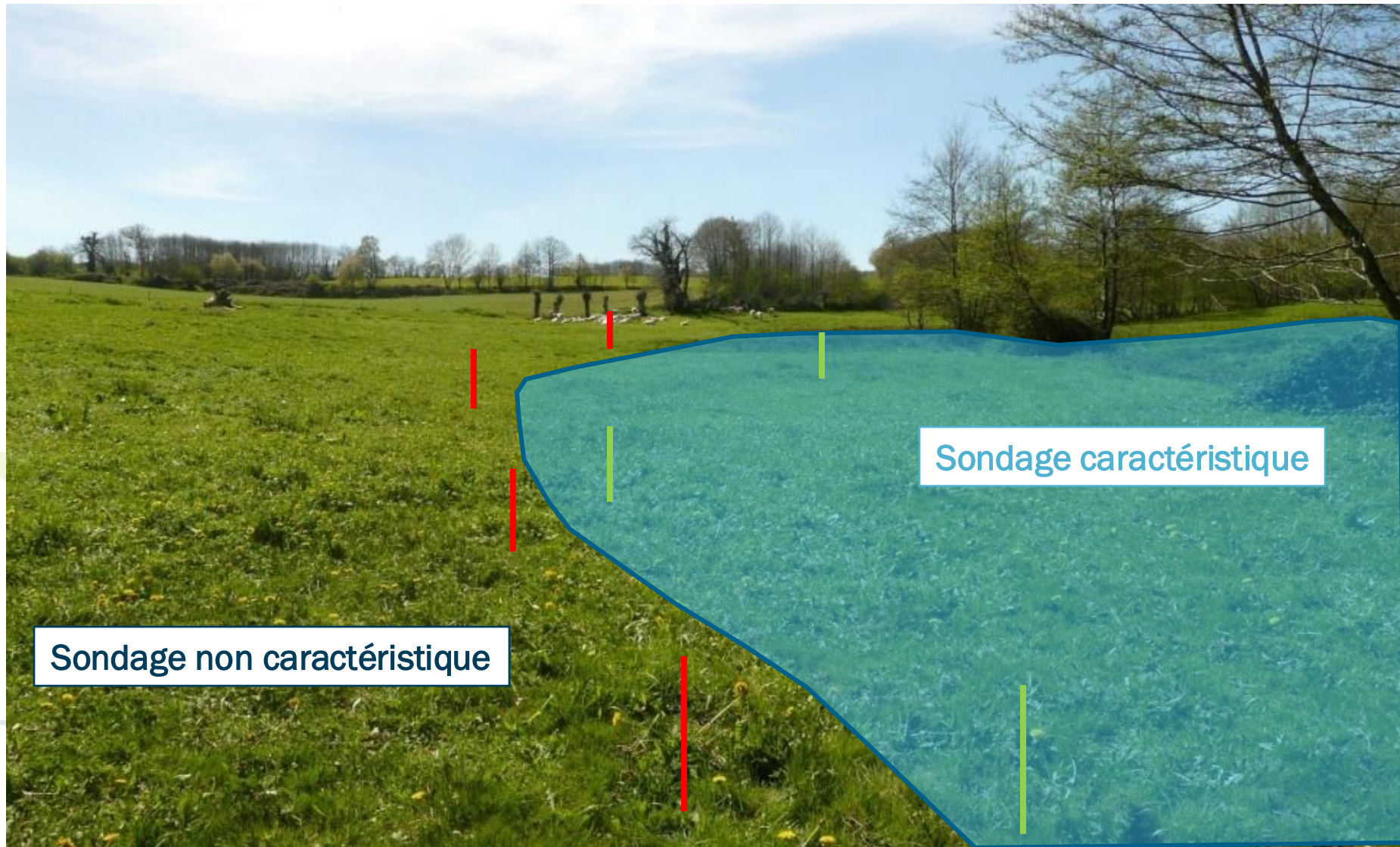
- (g) caractère rédoxique peu marqué (pseudogley peu marqué)
- g caractère rédoxique marqué (pseudogley marqué)
- G horizon réductique (gley)
- H Histosols R Réductisols
- r Rédoxisols (rattachements simples et rattachements doubles)

d'après Classes d'hydromorphie du Groupe d'Étude des Problèmes de Pédologie Appliquée (GEPPA, 1981)



MÉTHODE D'INVENTAIRE DES ZONES HUMIDES

Procédure d'indentification



MÉTHODE D'INVENTAIRE DES ZONES HUMIDES

Procédure d'indentification

D'après le critère floristique :

Relevés floristiques avec détermination des espèces dominantes

Végétation caractéristique de zone humide : plus de 50% du recouvrement du sol contient des espèces caractéristiques

Salicaire



Pulicaire



Reine-des-prés



Lychnis fleur de coucou



Oseille crépue



Fritillaire pintade



ÉVALUATION DU NIVEAU DE FONCTIONNALITÉS DES ZONES HUMIDES

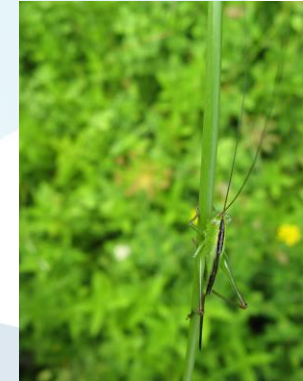
Hydrologie

- Fréquence et étendue de submersion
- Entrées et sorties de l'eau
- Connexion au réseau hydrographique
- Fonctions hydrauliques
- Etat du cours d'eau associé

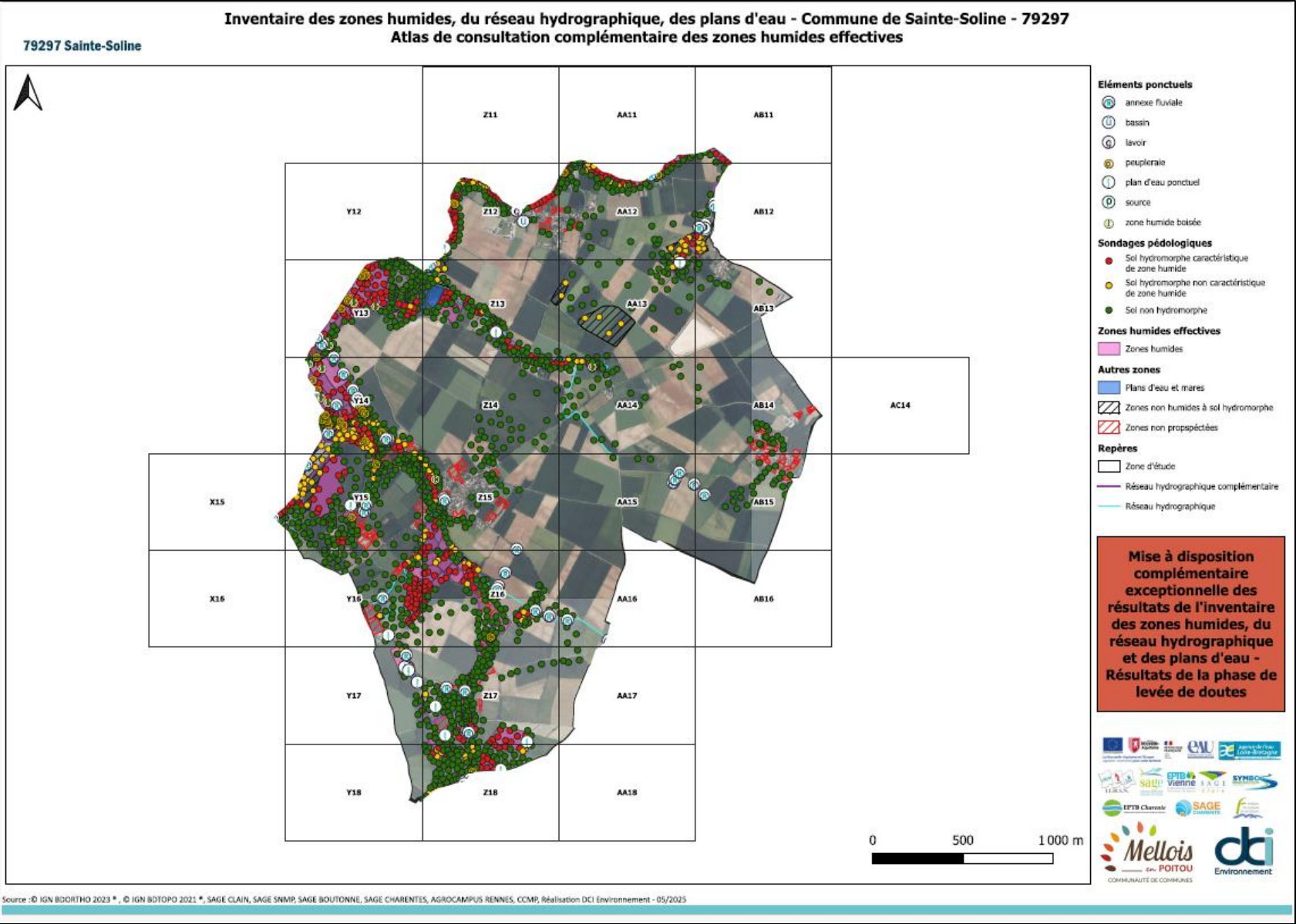


Biologie

- Espèces végétales et animales
- Etat du milieu



ZONES HUMIDES EFFECTIVES



Anciens résultats (avant GAL3)

Sondages pédologiques totaux

1 762

Sondages pédologiques caractéristiques de zones humides

445

Zones humides effectives

127,88 ha
5 % de la surface communale

Nouveaux résultats (après levées de doutes)

Sondages pédologiques totaux

1 847

Sondages pédologiques caractéristiques de zones humides

515

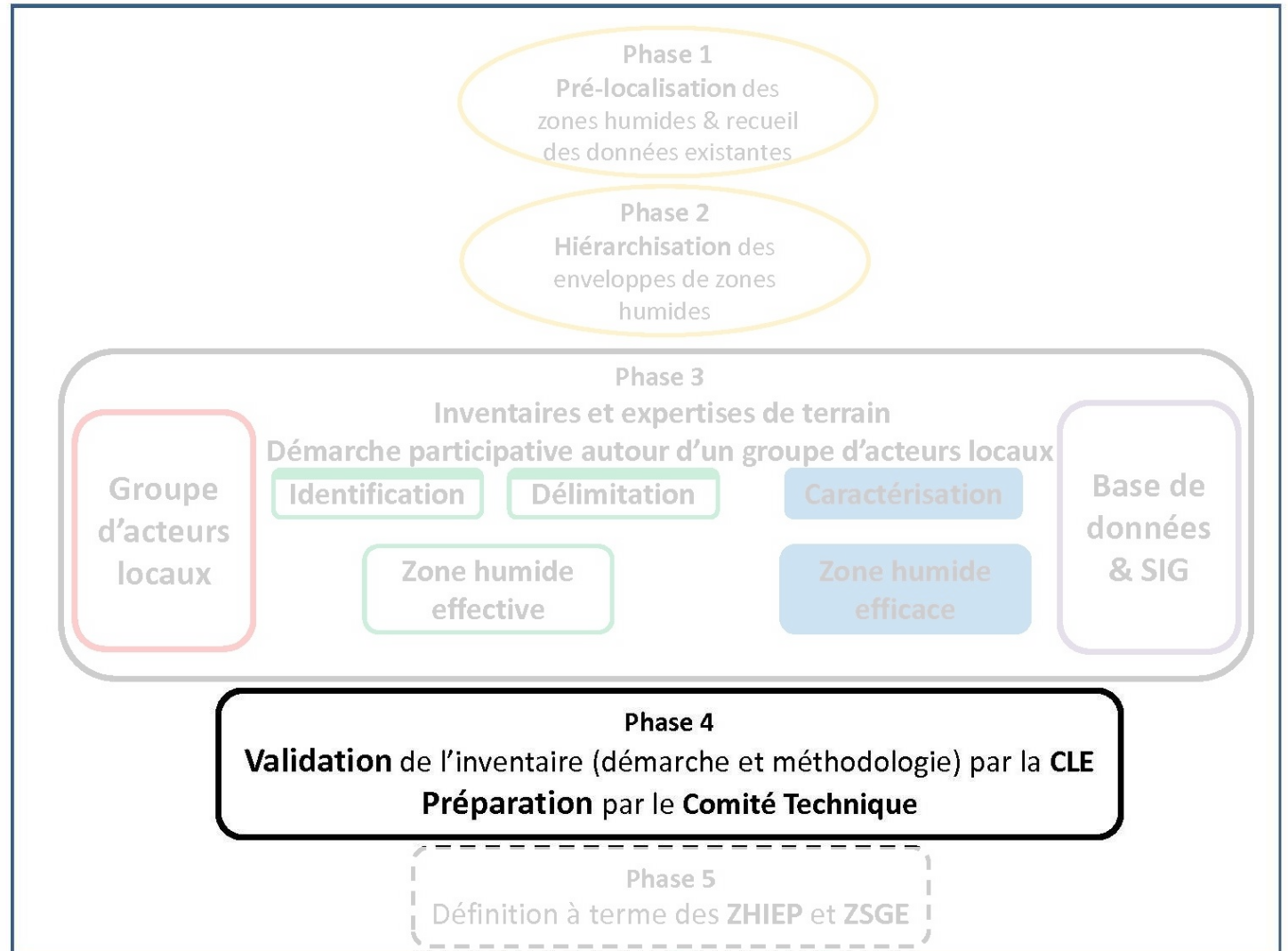
Zones humides effectives

210,79 ha
8,2 % de la surface communale

PHASE 4 – VALIDATION DES INVENTAIRES



DÉMARCHE GLOBALE D'INVENTAIRE DES ZONES HUMIDES – ÉCHELLE SAGE SNMP



RÉSULTATS GÉNÉRAUX



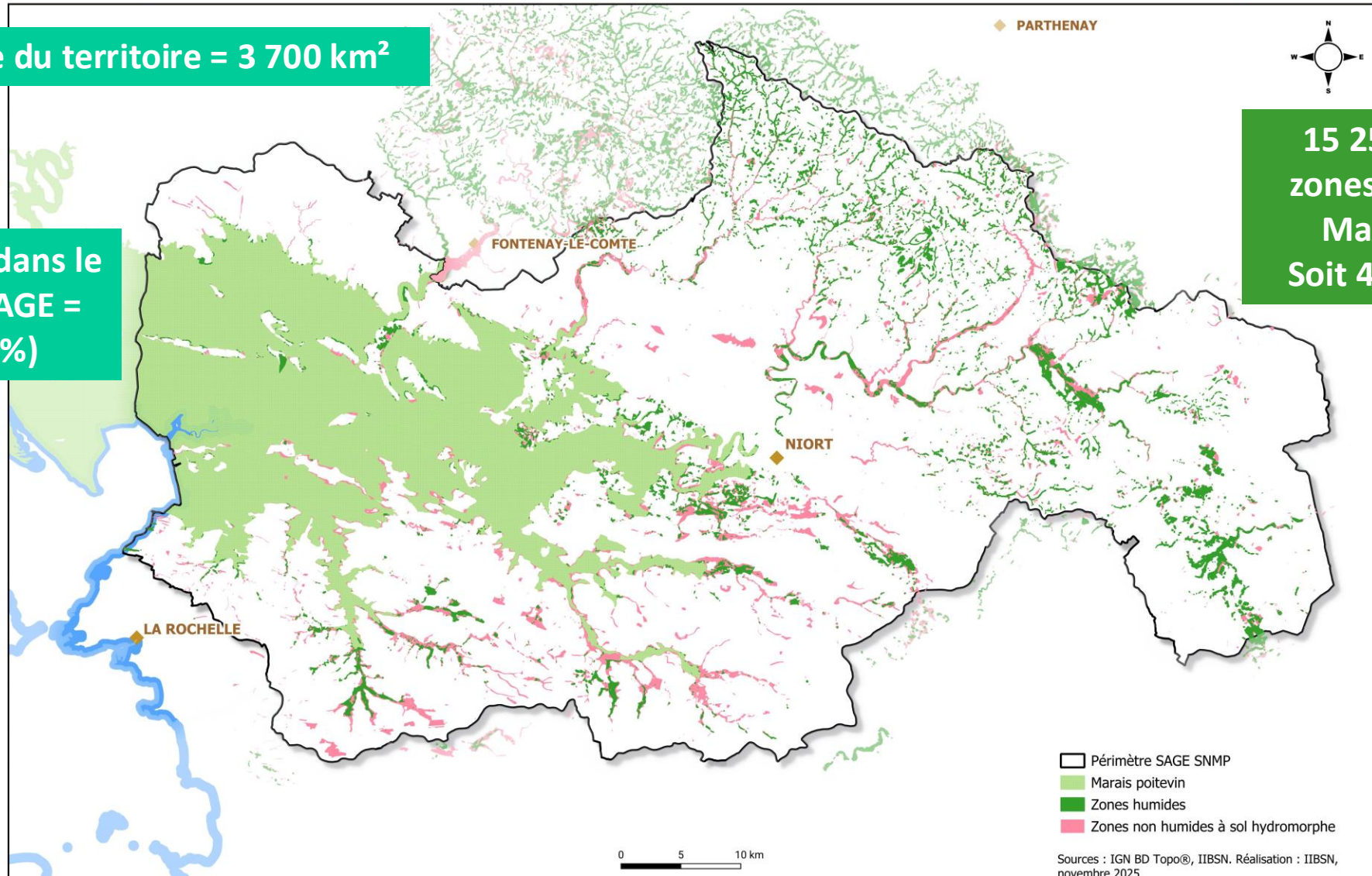
Zones humides et zones non humides à sol hydromorphe du SAGE Sèvre niortaise - Marais poitevin

SAGE SNMP
Étude zones humides

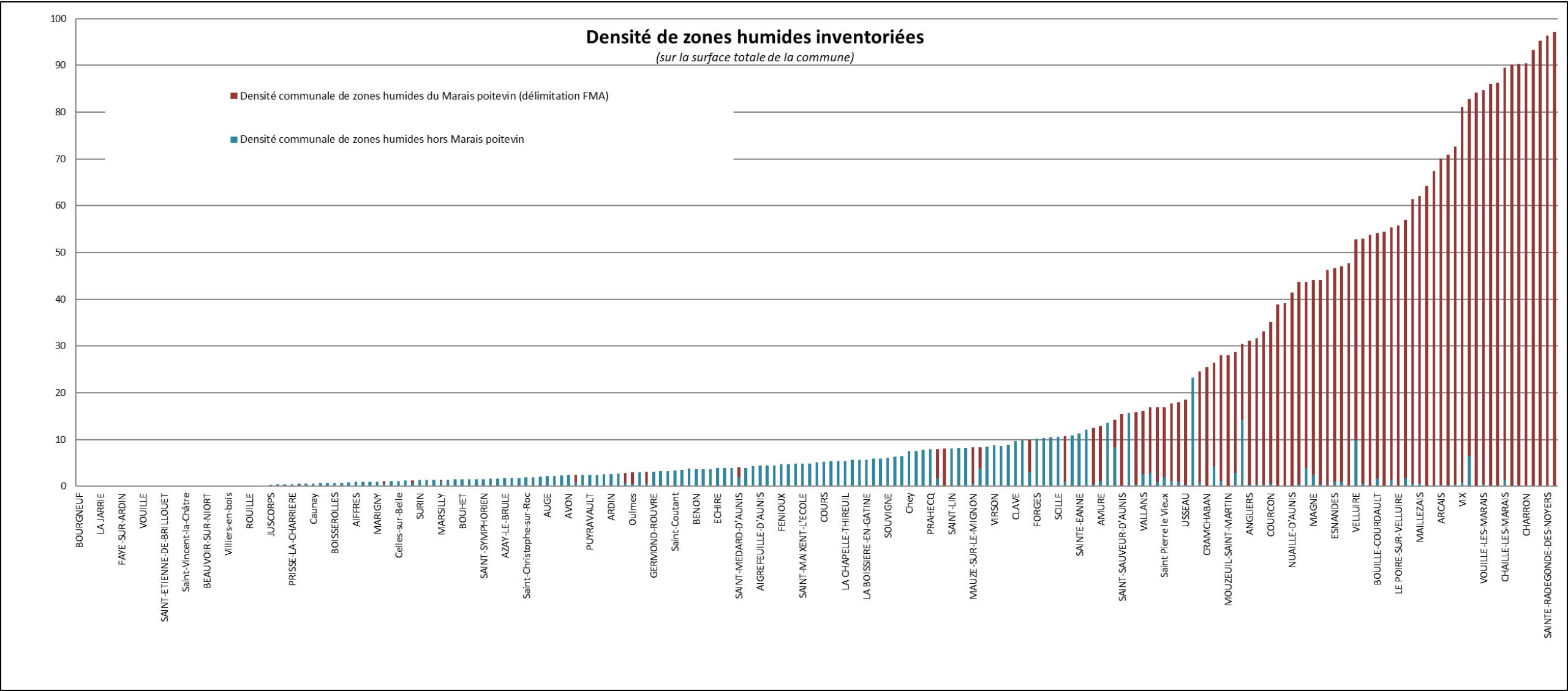
Superficie totale du territoire = 3 700 km²

Marais poitevin dans le
périmètre du SAGE =
700 km² (19 %)

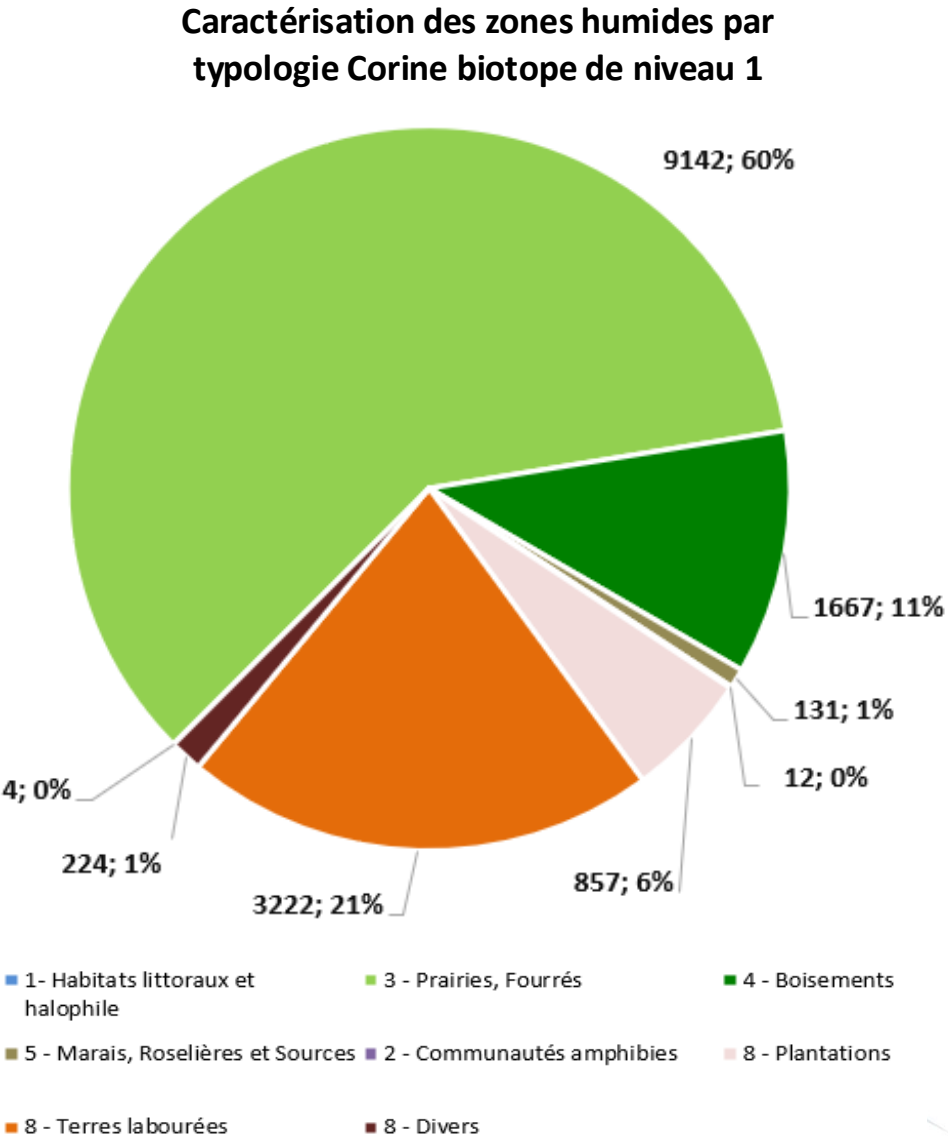
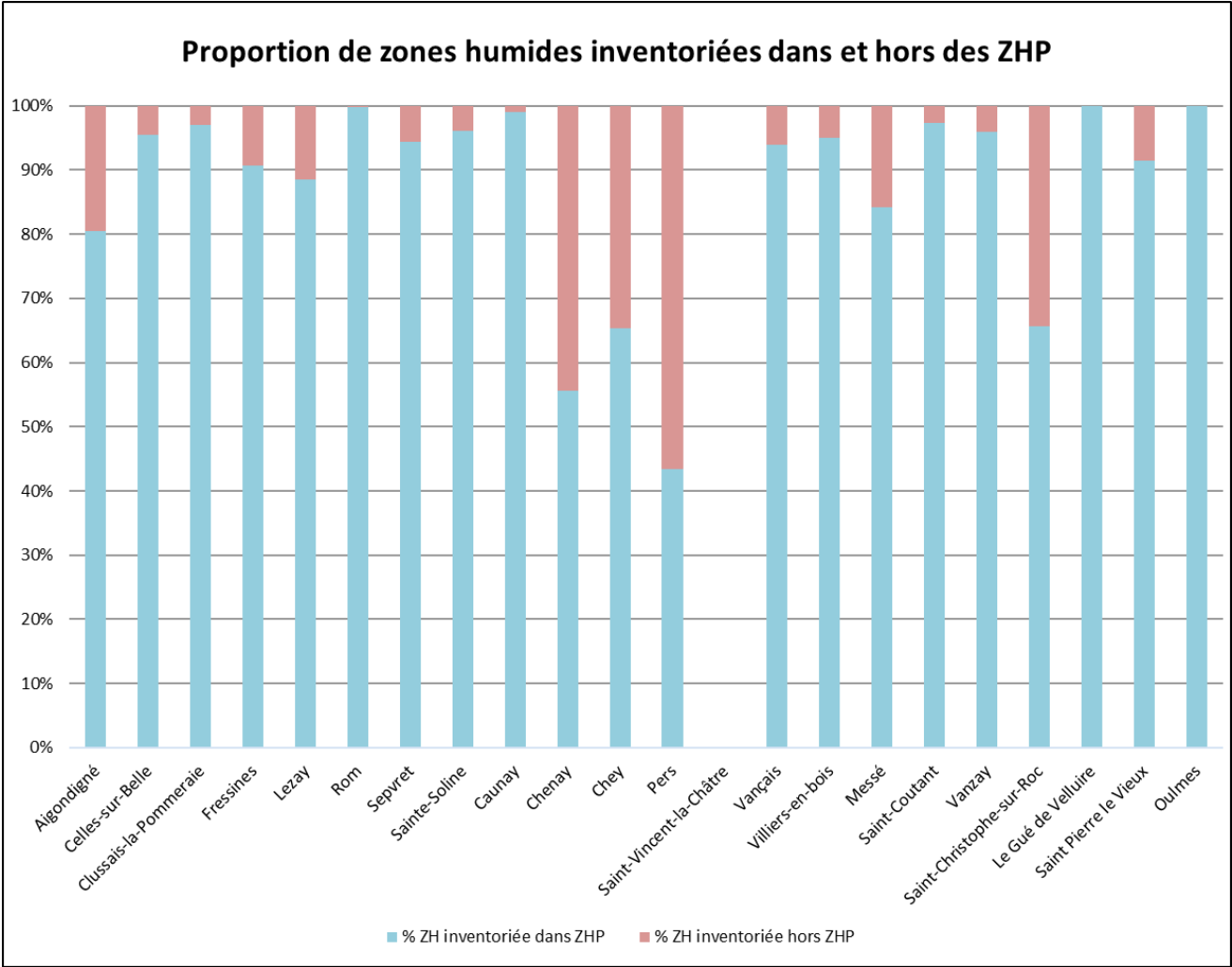
15 258 hectares de
zones humides (hors
Marais poitevin)
Soit 4 % du territoire



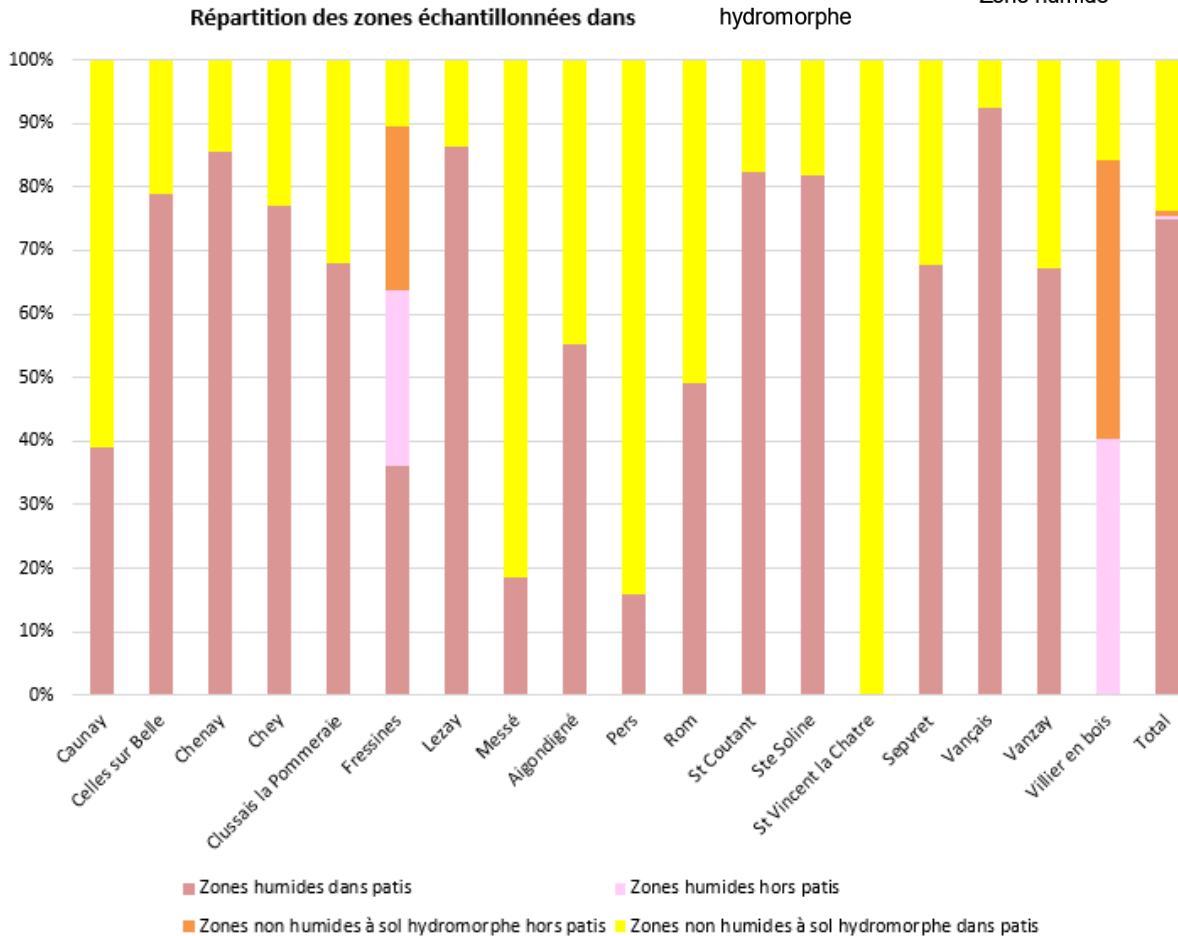
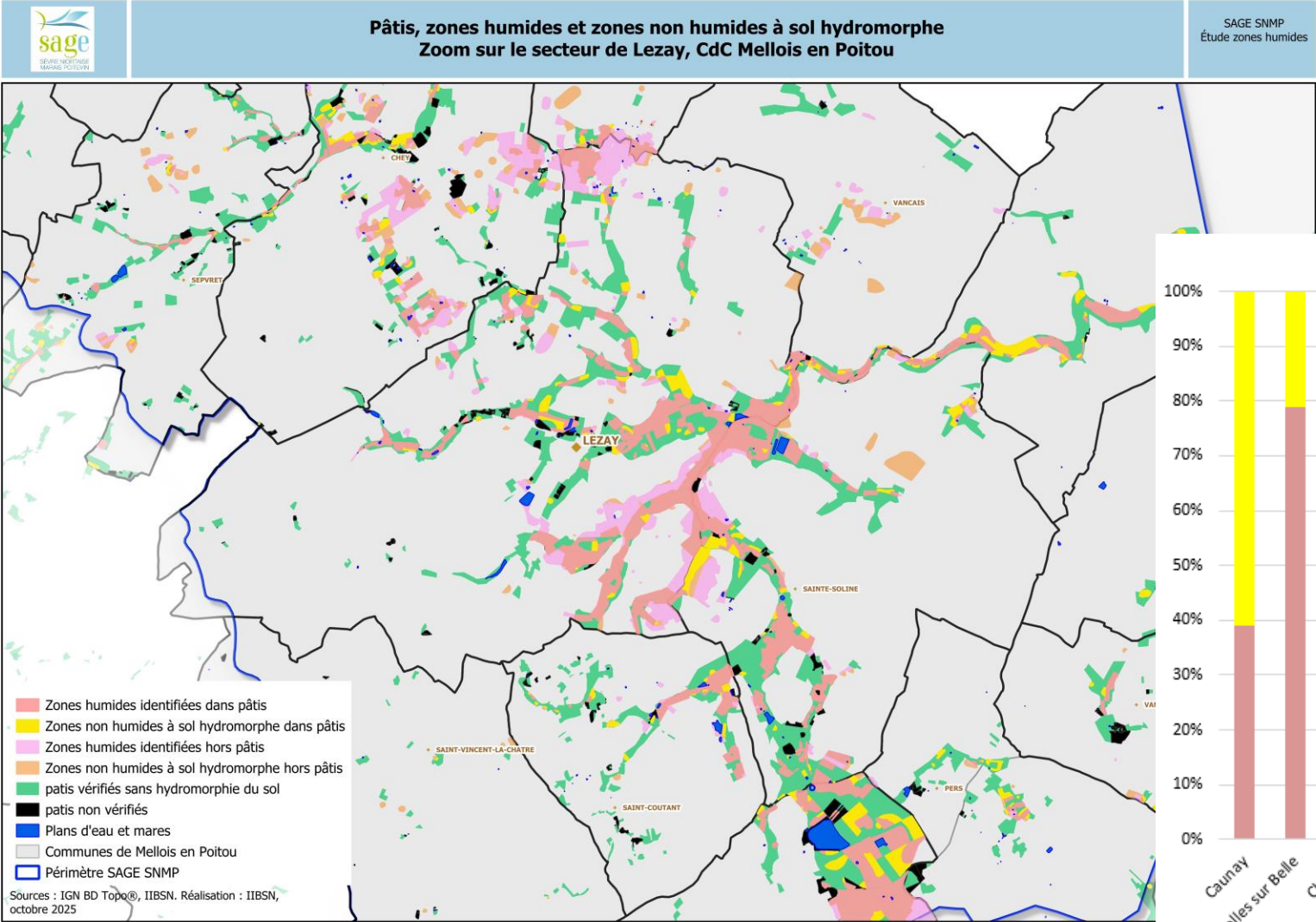
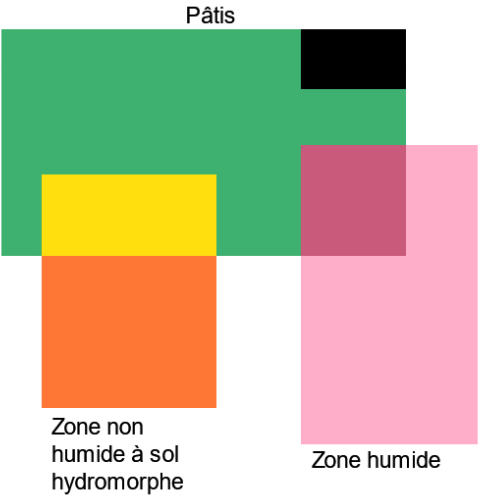
DISTRIBUTION DES ZONES HUMIDES



DESCRIPTION DES ZONES HUMIDES INVENTORIÉES



DESCRIPTION DES ZONES HUMIDES INVENTORIÉES



PHASE 5 – POURSUITE DE L'ÉTUDE



VIE DE L'INVENTAIRE DES ZONES HUMIDES

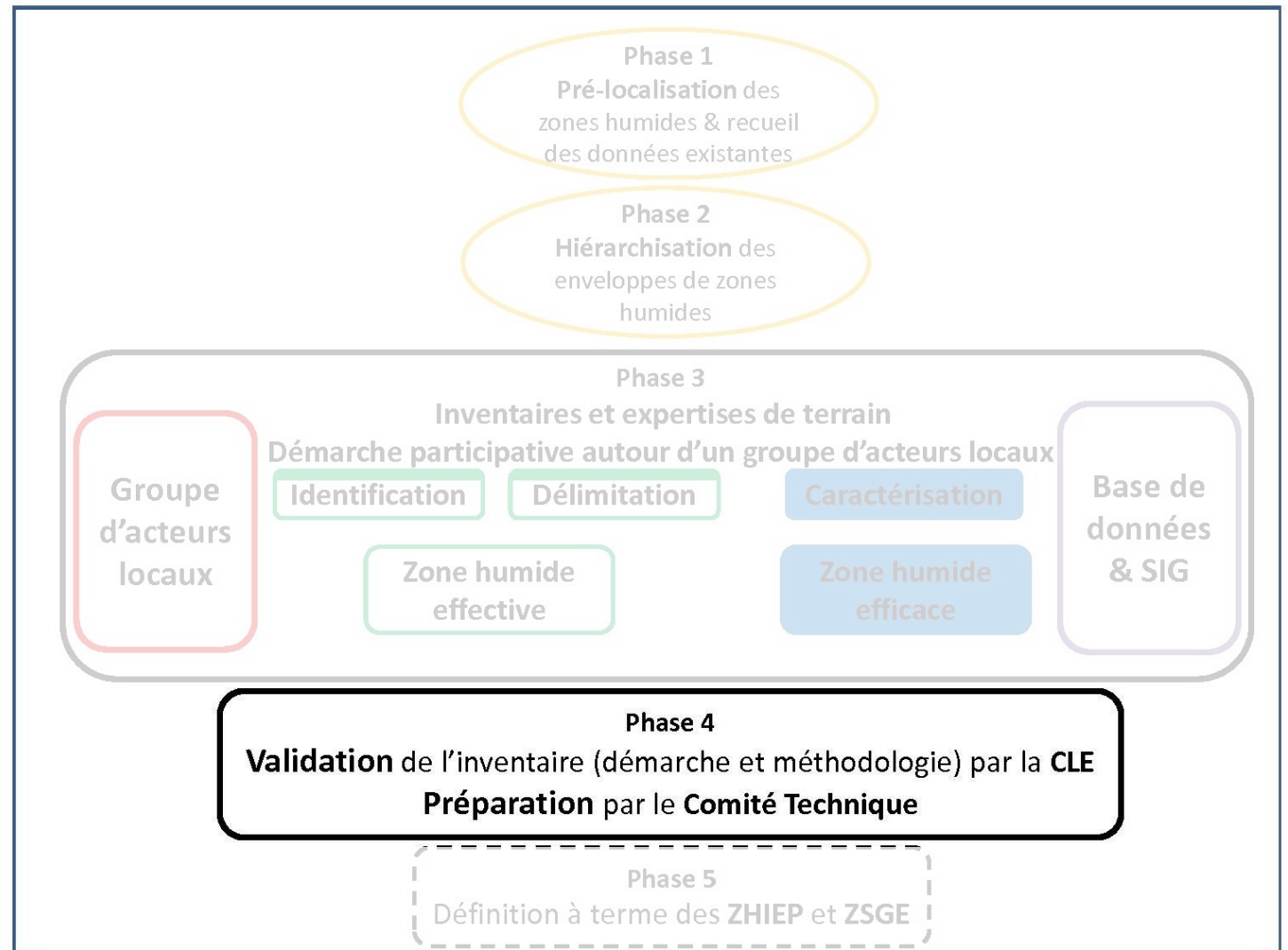
Sollicitation des données pour les études en cours :

- Délimitation et caractérisation des têtes de bassin versant
- Étude définition volumes prélevables

Intégration aux documents du SAGE SNMP

Zones Humides d'Intérêt environnemental Particulier (ZHIEP)

Zones Stratégiques pour la Gestion de l'Eau (ZSGE)



Merci pour votre attention

