



14 novembre 2025



## Atelier « herbiers aquatiques »

Focus sur les rivières de Poitou-Charentes

Forum des rivières  
Lathus-Saint-Remy

1 – Présentation du CBNSA

## 2 – Contexte général

## 3 – Diversité et enjeux

- *Pour la flore aquatique*
- *Pour la végétation aquatique*
- *Pour les habitats aquatiques*

## 4 – Préconisations générales

***pour une meilleure prise en compte des enjeux liés aux herbiers aquatiques***

## 5 – Ressources disponibles

*pour aller plus loin...*



# Présentation du CBNSA



## LE RÉSEAU DES CBN

- Organismes agréés par l'Etat
- Réseau national coordonné techniquement par l'OFB



**cbn**  
CONSERVATOIRES  
BOTANIQUE NATIONAUX



  
**RÉPUBLIQUE  
FRANÇAISE**  
*Liberté  
Égalité  
Fraternité*

### 5 missions d'intérêt général

dans le domaine de la flore, de la fonge, des végétations  
et des habitats naturels



Développer et améliorer  
les connaissances



Gérer et valoriser  
les données



Contribuer à la gestion  
conservatoire et à la  
restauration écologique



Appuyer par l'expertise  
scientifique et technique



Informar, sensibiliser  
et mobiliser

Les CBN interviennent dans la « *mise en œuvre de l'inventaire du patrimoine naturel* ».

Ils « *assurent la validation et la gestion durable des données qu'ils produisent, collectent et agrègent pour le compte des pouvoirs publics. Ils contribuent ainsi à la mise en œuvre du système d'information sur la biodiversité mentionné au 2° du I de l'article L. 131-9 et donnent accès aux données dans le respect des lois et règlements en vigueur.* » (art. L414-10 du Code de l'environnement)

# 1 – Présentation du CBNSA

## EN RÉGION NOUVELLE-AQUITAINE

- 3 CBN en région Nouvelle-Aquitaine
- Etablissements publics au statut de **syndicat mixte**



## IMPLANTATION TERRITORIALE DU CBNSA

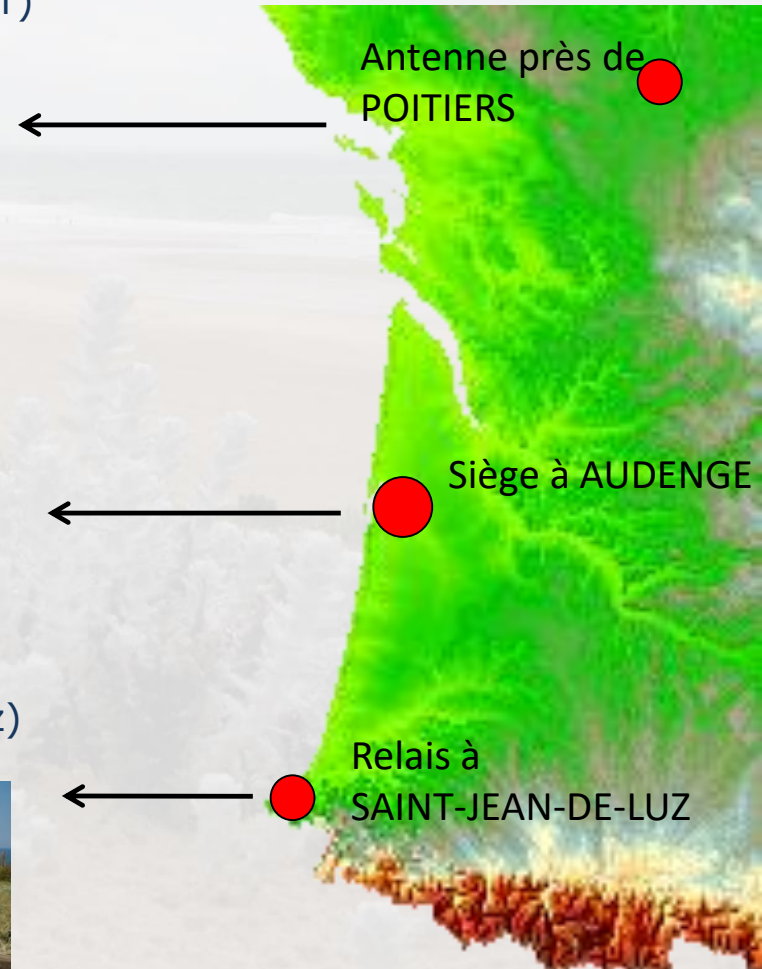
### Antenne du Deffend (Mignaloux-Beauvoir)



### Siège au Domaine de Certes (Audenge)



### Antenne méridionale (Saint-Jean-de-Luz)





# Contexte



# LES HERBIERS AQUATIQUES, MENACÉS ET MÉCONNUS

- **Une forte régression des herbiers aquatiques, historique et contemporaine**
- Pour de multiples raisons : destruction des zones humides, rectification des cours d'eau, baisse des nappes phréatiques, eutrophisation, pollution, envasement, prolifération d'espèces exotiques envahissantes, gestion inadaptée, loisirs humains, (sports nautiques, pêche, etc.), etc...
- Des pressions toujours fortes sur les milieux aquatiques





# LES HERBIERS AQUATIQUES, MENACÉS ET MÉCONNUS

- **Des milieux qui demeurent méconnus**
  - En raison de multiples difficultés : d'accès aux sites, à prospecter (besoin de matériel spécifique), d'indentification de certains groupes taxonomiques, etc...
  - Un programme d'amélioration des connaissances des herbiers aquatiques de Nouvelle-aquitaine (2022-2025)



# ÉTUDE DES DES HERBIERS AQUATIQUES DE NOUVELLE-AQUITAINE

## OBJECTIFS :

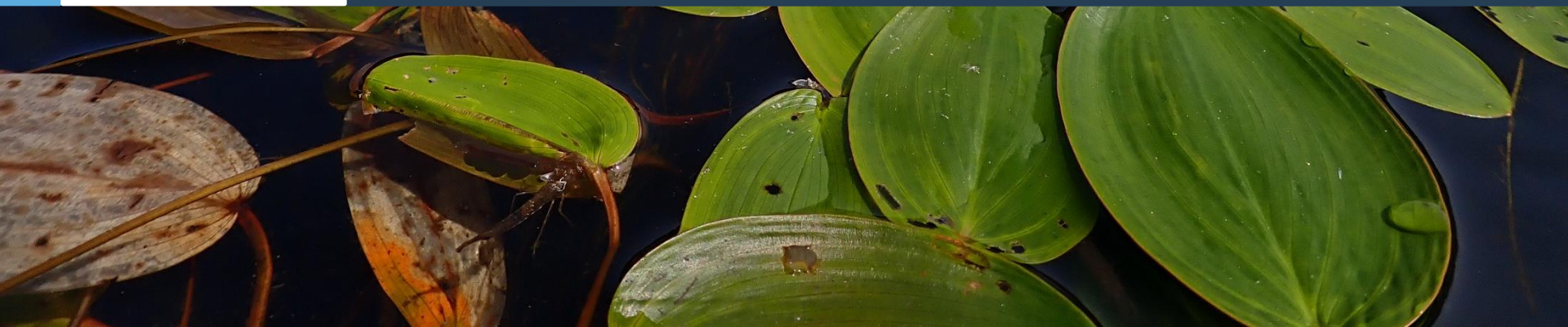
- Dresser la liste des végétations présentes, les caractériser (flore, écologie, répartition, rareté, menace, etc..) : compilation et analyse des données bibliographiques + campagnes de terrain ;
- Etablir des outils de reconnaissance : fiches de présentation des associations végétales et des clés de détermination, formation terrain, etc, afin d'aider le gestionnaire dans ses identifications ;
- Clarifier la définition des habitats d'intérêt communautaire (en lien avec le GT national) ;
- Présenter des premiers éléments de bio-évaluation afin de guider les gestionnaires dans ses choix de restauration et de gestion..





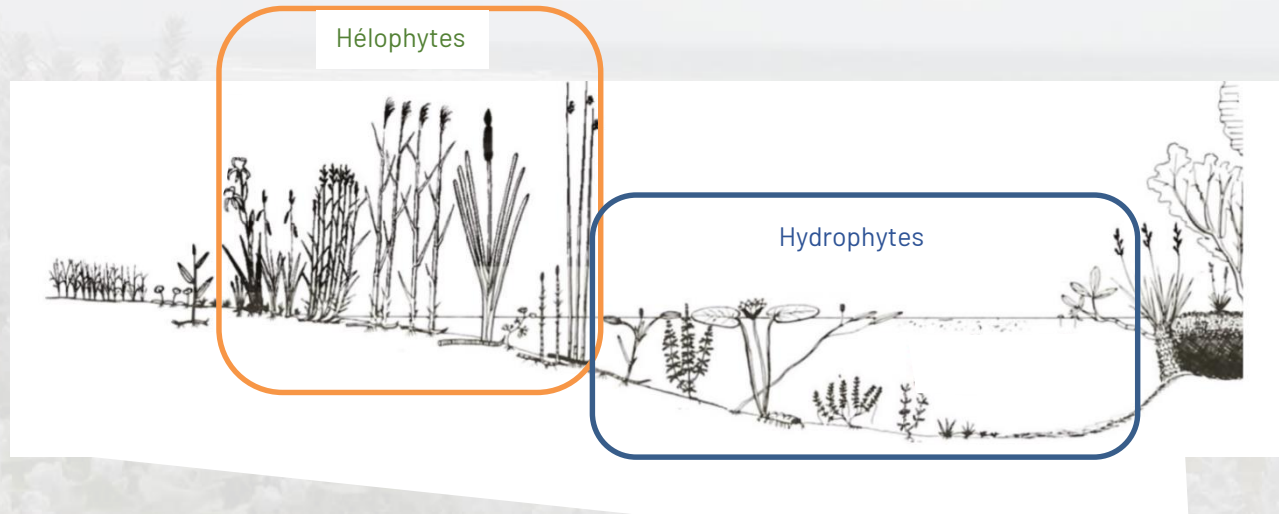


# Diversité et enjeux pour la flore aquatique



## UNE PLANTE AQUATIQUE, C'EST QUOI ?

- Une plante aquatique est une plante dont le cycle de vie se passe dans l'eau





## UNE PLANTE AQUATIQUE, C'EST QUOI ?

- Une plante aquatique est une plante dont le cycle de vie se passe dans l'eau



### 3 – Diversité et enjeux pour la flore aquatique

## D'UN POINT DE VUE SYSTÉMATIQUE, IL S'AGIT DE

- Trachéophytes (plantes vasculaires)

Potamots (*Potamogeton* spp.), Renoncules aquatiques (*Ranunculus* subgen. *Batrachium*), Callitriches (*Callitriche* spp.), Myriophylles (*Myriophyllum* spp.), Ceratophylles (*Ceratophyllum* spp.), Zannichellies (*Zannichellia* spp.), Lentilles d'eau (*Lemna* spp., *Spirodela* spp., *Wolffia* spp.)...

- Bryophytes (mousses)

*Fontinalis* spp., *Riccia fluitans*, *Ricciocarpos natans*, etc...

- Ptéridophytes (fougères)

*Azolla filicoides*, *Isoetes* spp., etc...

- Charophytes (Characées)

*Chara* spp., *Nitella* spp., *Tolypella* spp., etc...





## DES PLANTES QUI PEUVENT ÊTRE INDIGÈNES, EXOGÈNES, VOIRE EEE

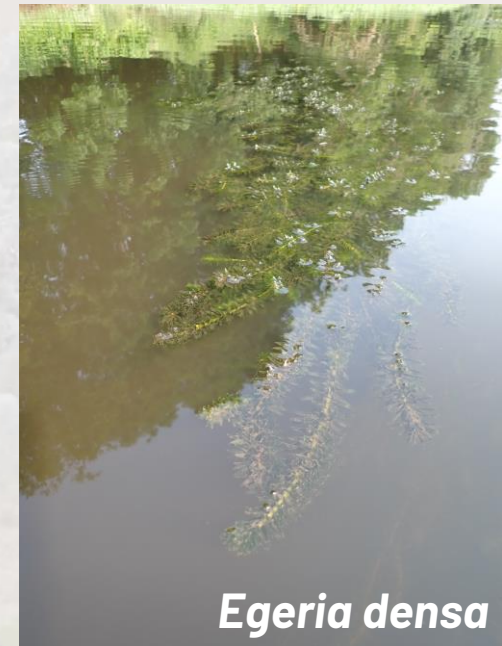
- Au sein de la famille des **Hydrocharitacées** :
- Grande naïade (*Najas marina*) et petite naïade (*Najas minor*) : **indigènes**



*Najas marina*

## DES PLANTES QUI PEUVENT ÊTRE INDIGÈNES, EXOGÈNES, VOIRE EEE

- Au sein de la famille des **Hydrocharitacées** :
- Grande naïade (*Najas marina*) et petite naïade (*Najas minor*) : **indigènes**
- Egérie dense (*Egeria densa*), Elodées (*Elodea canadensis* et *Elodea nuttallii*), grand lagarosiphon (*Lagarosiphon major*) : **EEE**





### UNE IMPORTANTE DIVERSITÉ, SOUVENT INSOUPÇONNÉE

#### Trachéophytes

Les Potamots (*Potamogeton* spp.)

⇒ 15 espèces connues en NA  
+ 10 hybrides

*Potamogeton acutifolius* Link, 1818

*Potamogeton alpinus* Balb., 1804

***Potamogeton berchtoldii*** Fieber, 1838

***Potamogeton coloratus*** Hornem., 1813

*Potamogeton compressus* L., 1753

***Potamogeton crispus*** L., 1753

*Potamogeton gramineus* L., 1753

***Potamogeton lucens*** L., 1753

*Potamogeton natans* L., 1753

***Potamogeton nodosus*** Poir., 1816

*Potamogeton obtusifolius* Mert. & W.D.J.Koch, 1823

***Potamogeton perfoliatus*** L., 1753

*Potamogeton polygonifolius* Pourr., 1788

*Potamogeton pusillus* L., 1753

*Potamogeton trichoides* Cham. & Schltdl., 1827



***Potamogeton berchtoldii***



***Potamogeton crispus***

## UNE IMPORTANTE DIVERSITÉ, SOUVENT INSOUPÇONNÉE

- Plusieurs espèces aquatiques considérées comme patrimoniales (menacées ou protégées)

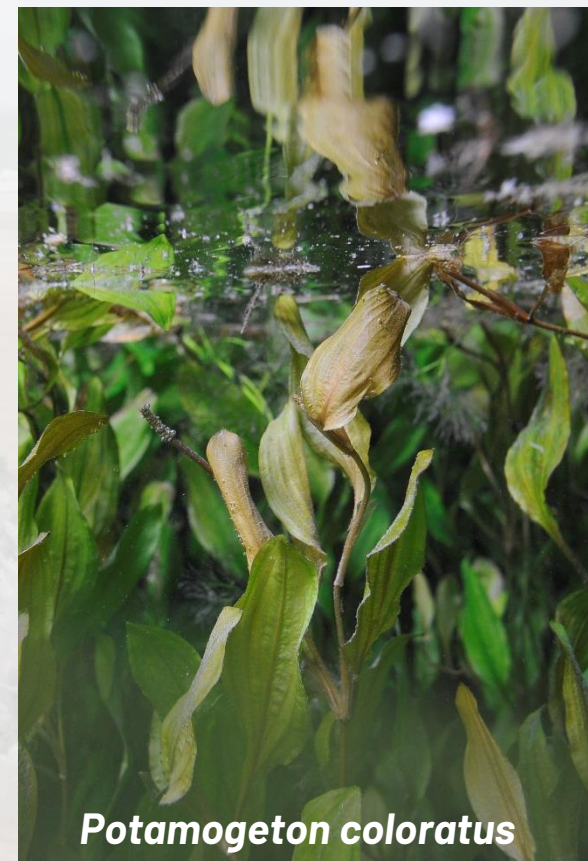
Quelques exemples :

***Potamogeton coloratus* & *Potamogeton lucens* :**  
**VU LR-PC / Dét. ZNIEFF NA**

***Ranunculus circinatus* Sibth., 1794 :**  
**VU LRR PC / Dét. ZNIEFF NA**

***Nymphoides peltata* (S.G.Gmel.) Kuntze, 1891 :**  
**VU LR-PC & NT LRN / Prot-Aq&PC / Dét. ZNIEFF NA**

***Oenanthe fluviatilis* (Bab.) Coleman, 1844 :**  
**EN LR-PC & VU LRN / Dét. ZNIEFF NA**



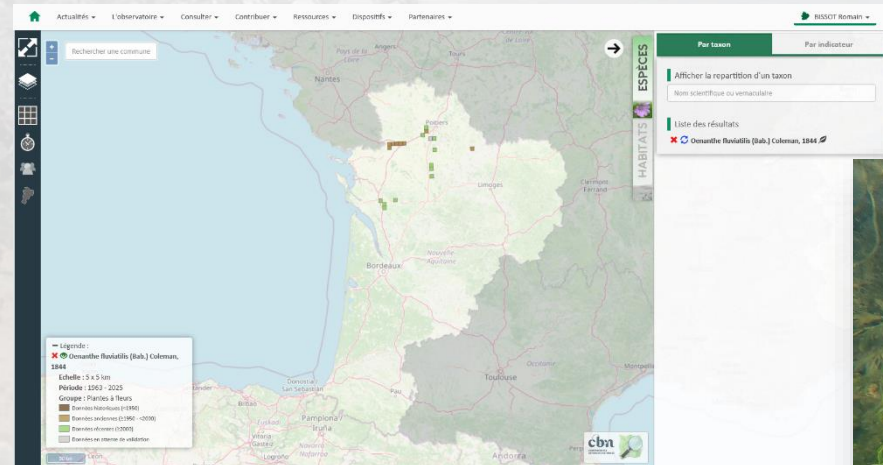
***Potamogeton coloratus***



# 3 – Diversité et enjeux pour la flore aquatique

## UNE IMPORTANTE DIVERSITÉ, SOUVENT INSOUPÇONNÉE

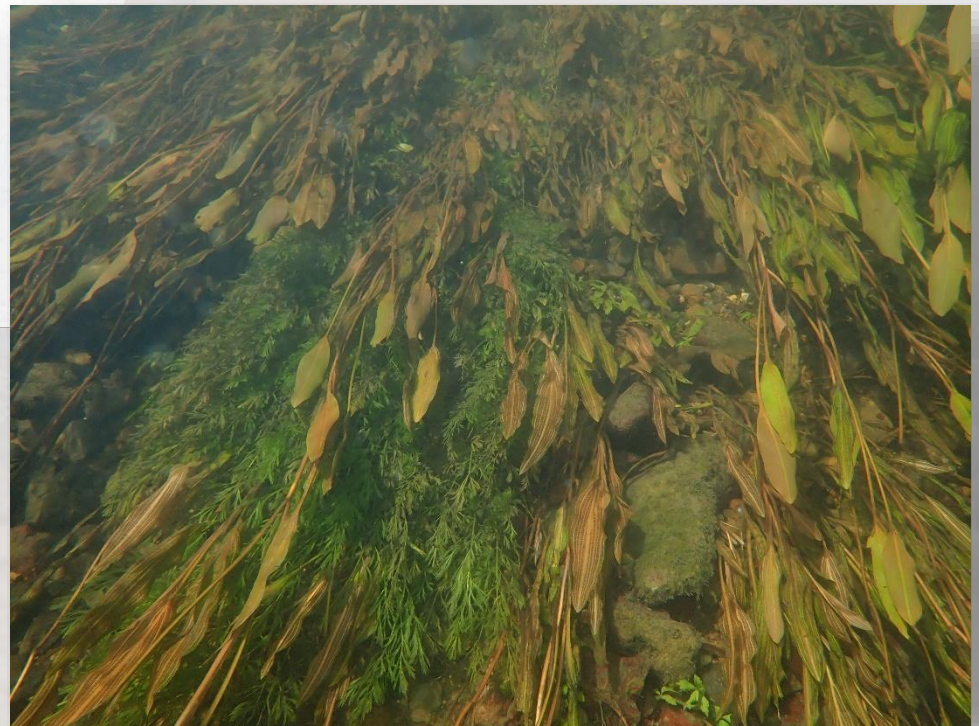
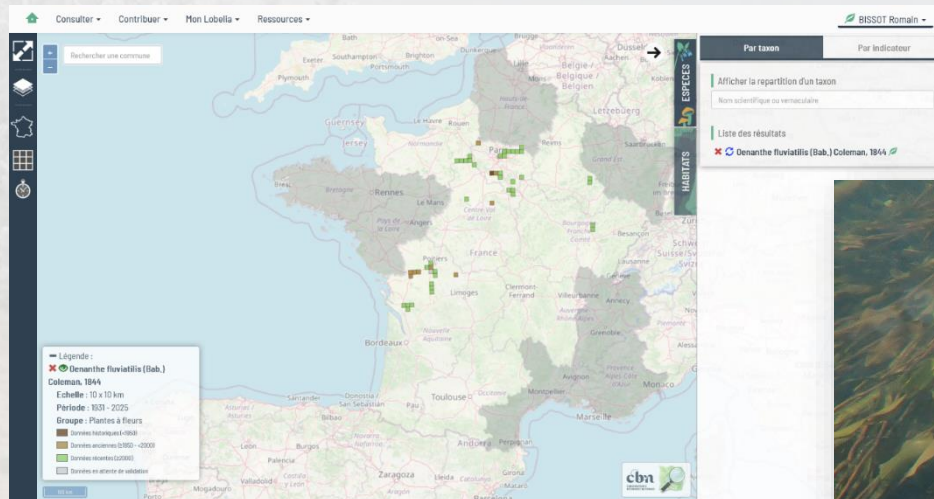
Zoom sur l'**Oenanthe des fleuves** (*Oenanthe fluviatilis*): **EN LR-PC & VU LRN** / Dét. ZNIEFF NA



### 3 – Diversité et enjeux pour la flore aquatique

## UNE IMPORTANTE DIVERSITÉ, SOUVENT INSOUPÇONNÉE

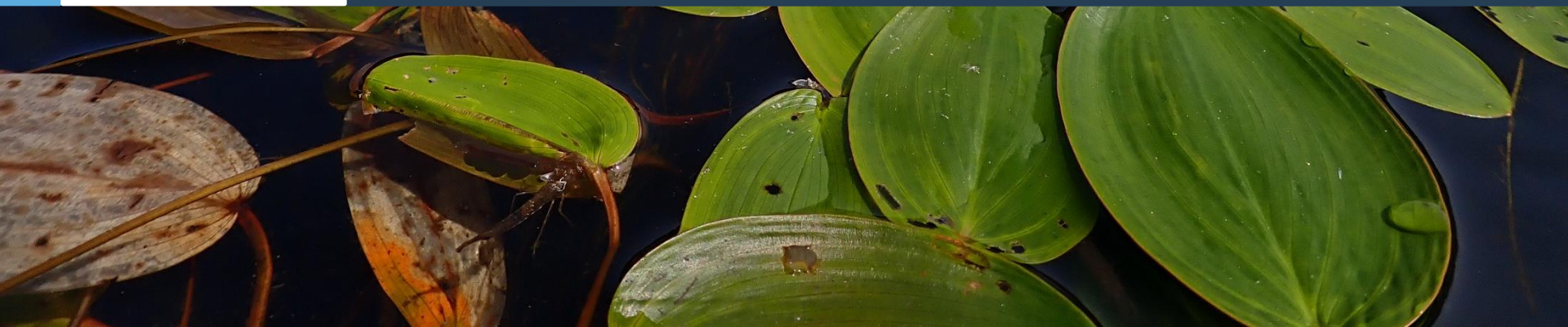
📍 Zoom sur l'**Oenanthe des fleuves** (*Oenanthe fluviatilis*) : **EN LR-PC & VU LRN** / Dét. ZNIEFF NA







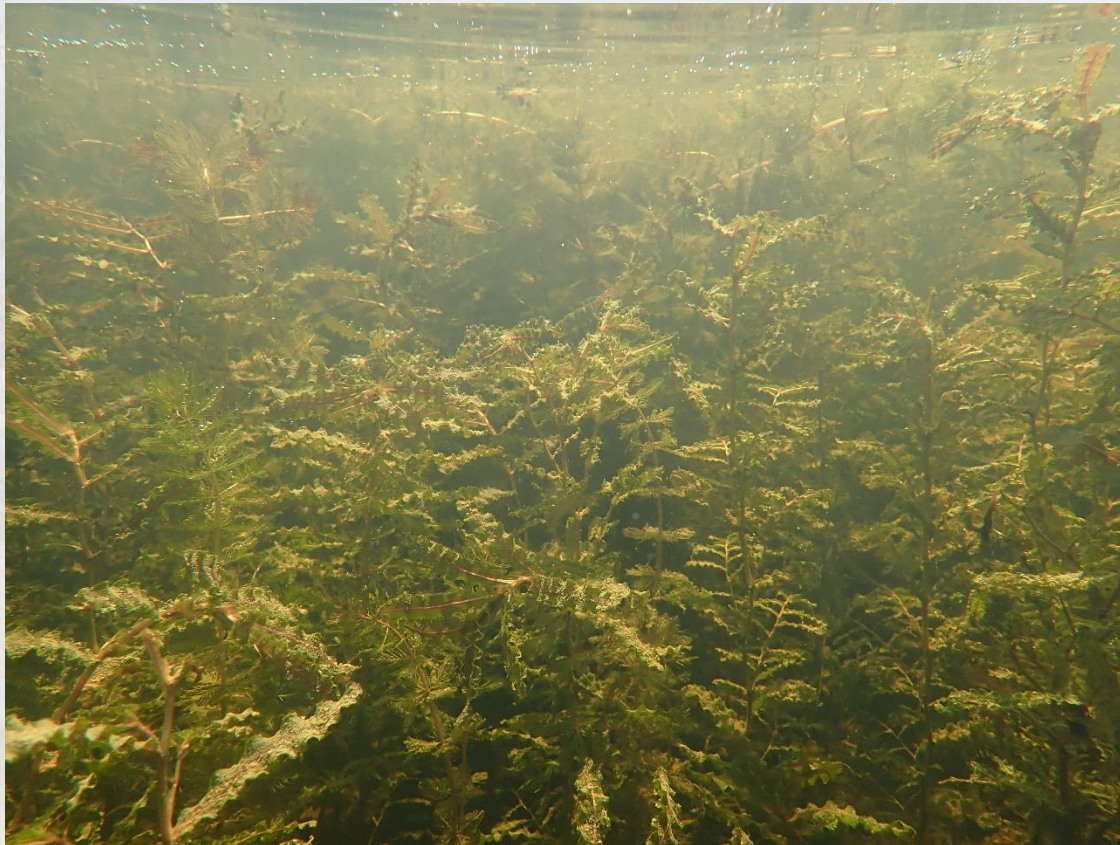
# Diversité et enjeux pour la végétation aquatique





### UN HERBIER AQUATIQUE, C'EST QUOI ?

- Un herbier aquatique est une communauté végétale composée d'espèces dont le type biologique est hydrophyte (Raunkiaer, 1918) c'est-à-dire dont le cycle de vie se passe dans l'eau

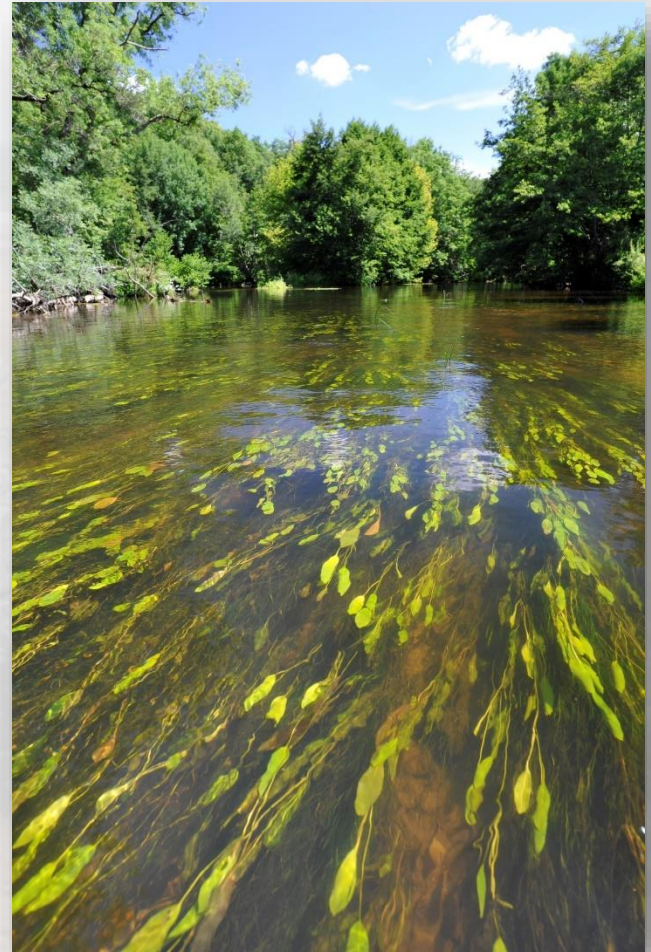




### LES GRANDS TYPES D'HERBIERS PRÉSENTS DANS LES RIVIÈRES

- Herbiers enracinés des eaux douces à saumâtres

*Potametea*



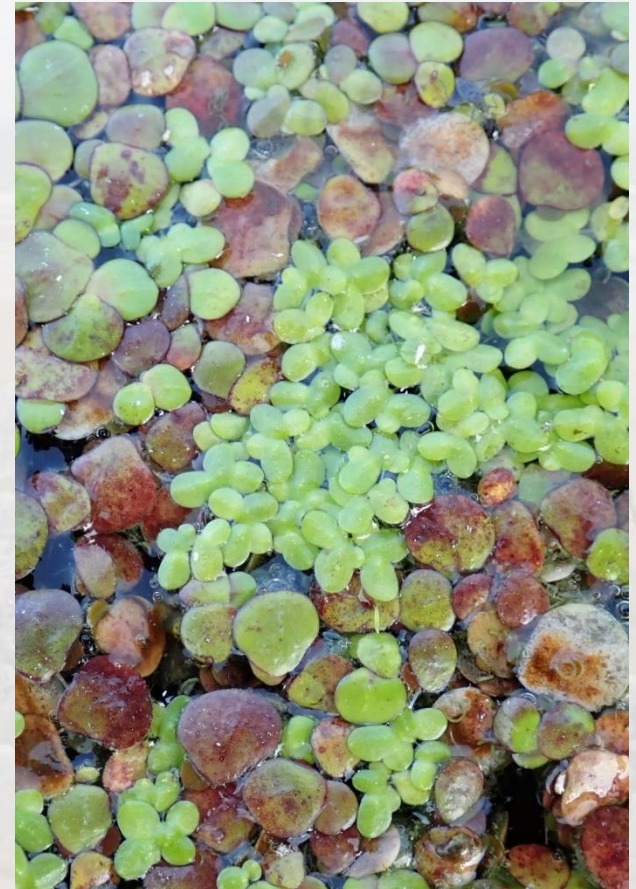
### LES GRANDS TYPES D'HERBIERS PRÉSENTS DANS LES RIVIÈRES

- Herbiers enracinés des eaux douces à saumâtres

*Potametea*

- Herbiers annuels flottant librement

*Lemnetea minoris*





### LES GRANDS TYPES D'HERBIERS PRÉSENTS DANS LES RIVIÈRES

- Herbiers enracinés des eaux douces à saumâtres

*Potametea*

- Herbiers annuels flottant librement

*Lemnetea minoris*

- Herbiers pionniers à Characées des eaux pauvres en nutriments

⇒ *présents principalement sur le lit majeur*

*Charetea intermediae*



### Les herbiers enracinés des rivières

#### ■ *Batrachion fluitantis* Neuhäusl 1959

Herbiers **vivaces**, vernaux à estivaux, acidoclinophiles à basiphiles, mésotrophiles à eutrophiles, des **eaux courantes**, plus ou moins profondes.

***Callitriche obtusangula*, *Oenanthe fluviatilis*, *Ranunculus fluitans*, *Ranunculus penicillatus*, *Vallisneria spiralis***

*Berula erecta* (forme rhéophile), *Callitriche hamulata*, *Callitriche platycarpa*, *Fontinalis antipyretica*, *Groenlandia densa*, *Helosciadium nodiflorum* (forme rhéophile), *Sagittaria sagittifolia* (forme rhéophile), *Schoenoplectus lacustris* (forme rhéophile), *Sparganium emersum* (forme rhéophile), *Veronica anagallis-aquatica* (forme rhéophile)

⇒ 6 associations végétales connues en NA

